

インターネットでどこまで生活は便利になるか？

New Life
with Internet有料
サービス
& サイト
徹底検証

text: いちばゆみ

オンライン
スーパー

共働きや、幼児・介護が必要な老人がいる家庭など、こまめに買い物に出かけにくい人にとって、わざわざ買い物に行かなくてもインターネットで食料品や日用雑貨が買えるオンラインスーパーは便利なサービスだ。

大手スーパーのオンラインショップや、有機野菜や高級食材を扱う専門店などがこのサービスを開始している。スーパーという特性上、小回りが利いて実際に買い物しやすいのはどこだろう？

地域限定型、全国展開など
配送エリアでまずはチョイス

さながらネットの中にスーパーがあるかのように、生鮮食料品から日用雑貨、お酒やお米まで買え、さらになるべく早く配達してくれれば理想的。

とはいえ、肉や魚などを配達する場合、ネックとなるのは配達対象エリアのよう。東急ストアやイトーヨーカドーなど大手スーパーでは、実店舗に置いてある品物のほとんどを注文できるオンラインショッピングサービスを提供し始めたが、東急ストアは神奈川県川崎市の一部(宮前平店の近隣)、イトーヨーカドーは江戸川区と千葉県浦安市(葛西店の近隣)のみと、まだ限定エリアで実験的に行っている段階だ。

どちらも各地に支店を持つスーパーなので、本格的にサービス展開が始まって自分の住む場所も配達対象エリアになれば、とても便利なのだけど……。全国展開している場合は、残念ながら生鮮食料品は除外されているのが現状だ。

今回は、比較的多くの地域が配達エリアになっていて、食料品もある程度扱っている6サイトを選んで実際に注文してみた。生鮮食料品を扱っている場合、鮮度や配達中の傷みなどはないか、瓶詰めのはきちんと割れないように配慮されているか、またオーダーしてから実際に届くまでの日数はどれくらいかかるのかなどをテストした。

eジャパン・オンライン・ショッピング

URL <http://www.ejapan.co.jp/shop/>

提供エリア: 全国(一部離島などを除く)
 取り扱い品目: 約10,000点
 生鮮食料品: × / 調味料・水: / 日用品: / 酒: × / 米:
 / 冷凍食品: ×
 会員登録: 不要だが登録するとポイント還元など特典あり
 配達日数: 2~3日
 配送料: 地区により異なる。関東地方の場合は1回500円
 特徴: 生鮮食料品はないが、インスタント食品や調味料や日用品雑貨などは揃う。箱単位のため買いがお得。カー用品や園芸用品、スポーツ用品など幅広いジャンルを扱っている。

イオンショップ

URL <http://www.aeonshop.com/>

提供エリア: 全国(一部離島などを除く)
 取り扱い品目: 約10,000点
 生鮮食料品: × / 調味料・水: / 日用品: / 酒: / 米:
 / 冷凍食品: ×
 会員登録: 必要(無料)、登録前のお試し購入可能
 配達日数: 16時までの注文で翌日配達(エリアによる)
 配送料: 1回500円
 特徴: 生鮮食料品はないが、イオン(ジャスコ)で扱っているものはほとんど揃う。食料品はオリジナルブランド「トップバリュ」の品揃えが安くて豊富。衣料品や自転車まで買える。

オリーブマート

URL <http://www.tol.ne.jp/olivemart/>

提供エリア: 全国(一部離島などを除く)
 取り扱い品目: 約5,000点
 生鮮食料品: / 調味料・水: / 日用品: / 酒: × / 米:
 / 冷凍食品: ×
 会員登録: 必要(無料)
 配達日数: 2~3日
 配送料: 地区によって異なる。関東地方の場合は520円(+ 保冷品200円)、日用品は全国一律400円。日用品と食料品は発送元が別で、それぞれ個別に送料がかかる。
 特徴: 輸入食材や有機野菜など高級品が多い。

コープとうきょう・eフレンズ

URL <http://www.coopnet.or.jp/tokyo/ef/>

提供エリア: 都内全域
 取り扱い品目: 約1,800点
 生鮮食料品: / 調味料・水: / 日用品: / 酒: / 米:
 / 冷凍食品:
 会員登録: 必要(生協組合員加入出資金として5,000円預託)
 配達日数: 週1回定期配達
 配送料: 個別配達の場合は1回180円、15,000円以上で無料。また近所で3人以上のグループを作れば無料。
 特徴: 通常はカタログを見てOCR用紙で注文する生協のオンライン発注サービス。

西友ネットスーパー

URL <http://www.the-seiyu.com/>

提供エリア: 東京都区内・東京都市部・川崎・埼玉・横浜各地区の指定区域
 取り扱い品目: 約3,000点
 生鮮食料品: / 調味料・水: / 日用品: / 酒: × / 米:
 / 冷凍食品:
 会員登録: 必要(無料)
 配達日数: 17時までの注文なら即日配達
 配送料: 1回500円、5,000円以上無料
 特徴: 西友で扱う商品はほぼ揃う。肌着や靴下、アイスクリームや冷凍食品なども扱っている。即日配達を徹底している。

ネットスーパー 紀ノ国屋

URL <http://www.e-kinokuniya.com/>

提供エリア: 渋谷区全域・品川区・千代田区・港区・目黒区・新宿区の一部
 取り扱い品目: 約3,000点
 生鮮食料品: / 調味料・水: / 日用品: / 酒: / 米:
 / 冷凍食品:
 会員登録: 必要(無料)
 配達日数: 14時までに注文すれば20時までに即日配達
 配送料: 1回500円
 特徴: 高級食材スーパー 紀ノ国屋のオンラインショップ。東京青山の紀ノ国屋近隣エリア限定のサービス。

割引情報の配信やポイント還元も見逃せない

会員登録は入力情報の短縮以外にもメリットあり

初回の登録はちょっと面倒だが、いったん配送先や決済に使用するクレジットカード番号などを登録しておけば、次回からはIDとパスワードを入力するだけになり、ぐっと操作がスピードアップできる。

ただし、コープとうきょうや紀ノ国屋など、ネット上から登録しても郵送でIDが届くまでサービスが利用できないところもあるので注意したい。コープとうきょうは組合員加入してからインターネット会員(eフレnez)の登録も必要となるので、利用できるまでに結構時間がかかってしまう。紀ノ国屋は電話で確認されたのち、7日以内に会員証が発送されてくる(今回のテストでは2日で届いた)。

会員登録をすると、購入金額に応じてポイントが貯まり、次回買い物時に利用できたり、割引券発行などのサービスが受けられたりするところもある。積み重ねれば料金差は大きいので、こういったサービスも要チェックだ。



コープとうきょう
会員登録をすると、商品や子育てなどの情報交換ができる掲示板に参加できる。

会員登録の特典内容

サービス名	会員特典
eジャパン・オンライン・ショッピング	100円/1ポイントの還元あり
イオンショップ	買い物金額に応じて割引券がもらえる。誕生日に買い物するとプレゼントがもらえる
オーブマート	100円/1ポイントの還元あり。ページを訪れるだけで毎日もらえる来店ポイント(10月末開始予定)は貯めると抽選でプレゼントがもらえる
コープとうきょう	会員専用の掲示板で情報交換できる。1,000円/1ポイントの還元あり。期間限定でポイント倍増などのイベントも行っている
西友ネットスーパー	週に数回、特売品情報のメールが届く
ネットスーパー紀ノ国屋	特になし

コープとうきょうのみ会員登録(加入)時に5,000円かかるが、退会時に全額返金される。



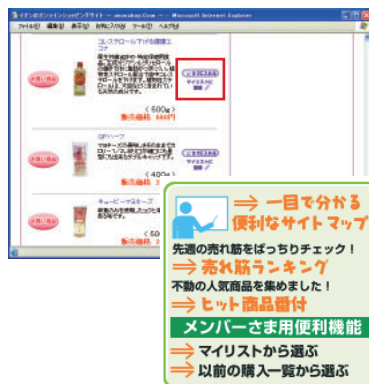
オーブマート
買い物をするとポイント(100円につき1ポイント)が貯まる。またページを訪れるごとに来店ポイントが貯まり、抽選でプレゼントなどがもらえる(10月末開始予定)。

注文のしやすさと支払い方法が選べるのがいい

快適な買い物はショッピングカートの使い勝手で決まる



西友ネットスーパー
いちいちどこに入れるたびに確認画面が出るサイトは結構面倒。西友は、ふだんの買い物感覚でどんどん買い物かごに商品を入れておける。あとでまとめて決済すればOK。



イオンショップ。
以前に買った商品の履歴から注文できる。またよく買う商品が「マイリスト」に登録しておけば、次回はすぐにそこから注文できて便利。

品物を選んでショッピングカートに入れておき、あとでまとめて購入手続きを取る方法が一般的。目的の商品を探す際、カテゴリー分けがわかりやすいか、検索機能はあるかをチェック。eジャパンはサイトマップをクリックすれば、探している商品の“売り場”がぱっとわかる。イオンや紀ノ国屋は、一度購入した商品は履歴から再注文でき、毎回同じ商品を買う場合に便利だ。

ショッピングカートに1つ品物を入れるたびにカートの内容確認画面になり、次の買い物をする際にまた売り場画面に戻らなくてはいけないのは不便。その点、西友は次々に買い物かごに放り込む感覚で買い物が続けられてスムーズに品選びできた。

決済方法はクレジットカードが一般的だが、代引きや銀行振込に対応していればアンチカード派でも気軽に利用できる。

❗ 追加注文は基本的に×

いったん注文を確定した品物はすぐに配送手続きに入るため、基本的には追加注文はできない。ただし、eジャパンとイオンは発送完了のメールが届く前なら追加できる。紀ノ国屋は即日配達便が1日2回(13時~17時、17時~20時)で、それぞれ受け付け締め切り時間が10時と14時なので、この時間までに連絡すれば追加注文を受け付けてくれる。

重いものとすぐに必要なものを使い分ける

即日配達対応はまだ一部の地域とサービスだけ

今夜の夕飯にしたい食材や、雨や体調不良などで買い物に行けない場合などに便利な即日配達。西友や紀ノ国屋が対応しているが、まだ利用できる地域が限定されているのは残念。コンビニエンスストアのampmもネットから注文して即日配達してくれる「サイバーデリス便」を提供しているが、取り扱い品目・価格ともコンビニ並み。それでも、お弁当なども配達してくれるのは便利だ。紀ノ国屋もデリカが充実している。

イオンやオーブマートは肉や野菜などの生鮮食料品はないが、翌日～3日後には届けてくれる。米やミネラルウォーターなど重たいものまとめ買いに重宝しそう。

注文日と配達日

配達先は東京都23区内の場合

サービス名	注文	当日	1日目	2日目	3日目	7日目	送料
eジャパン・オンライン・ショッピング	9/30 午前	←→	10/1 午前				500円
イオンショップ	9/30 午前	←→	10/1 午前				500円
オーブマート	9/30 午前	←→		10/2 午前 (日用雑貨)	→	10/3 午前 (生鮮食料品)	1,120円(5,000円以上購入で無料)
コープとうきょう	9/30 午前	←→				10/7 午前	180円(15,000円以上購入で無料)
西友ネットスーパー	10/4 午前	←→	10/4 午後				500円(5,000円以上購入で無料)
ネットスーパー紀ノ国屋	10/4 午前	←→	10/4 午後				500円

値段が店頭並みで特売品や品揃えも豊富

安価な店と高級食材店の二極化傾向

西友やイオンは、実店舗と値段もほぼ同じくらい。特売品などもあり、日常の買い物代わりに気軽に利用できそう。

コープとうきょうは、その週に配布されるカタログに載っているものしか注文できないが、価格は他のスーパーとほぼ変わらず、産直野菜なども格安で購入できるし、コープオリジナル商品も充実している。1週間に一度の配送だが、計画的にまとめて注文するようになればOK。

一方紀ノ国屋やオーブマートは、輸入

食材、黒毛和牛や丹波黒鶏といったブランド肉、有機・無農薬野菜など高級食材を扱っている。今回価格調査の対象としたキューピーマヨネーズやミツカン穀物酢など、国産の一般的なメーカー品では扱っていない商品も多く、代わりに海外ブランドや手作りでごく少数の限定生産を行っている国産メーカー品など“こだわり”のあるものが中心。そのぶん、お値段もちょっと高め。毎日の食料品を注文するには、お財布と相談かも。

今回テストで扱った商品の価格例

サービス名	キューピーマヨネーズ 500g	牛乳 1L	南アルプス天然水 2L ペットボトル	卵 1パック (M)	トイレットペーパー 12ロール (W)	サララップ (30cm x 20m)
eジャパン・オンライン・ショッピング	248円		165円		498円	168円
イオンショップ	198円				298円	
オーブマート		188円		290円	532円	193円
コープとうきょう		158円		158円	258円	
西友ネットスーパー	198円	218円	145円	204円	398円	178円
ネットスーパー紀ノ国屋	319円	230円	230円 (ポリック 1.5L)	220円 (Lパック)	580円	530円 (22 x 50m)

牛乳・卵・トイレットペーパーは、取り扱い商品で最安値のもの
9月末～10月上旬のテスト時点での価格

❶ 万が一の不在時も対応可能

ほとんどのサービスが、ヤマト運輸などの宅配業者を利用して配送している。不在の場合は、通常の宅配便と同様に不在連絡票を入れて持ち帰る。あらかじめ時間帯指定ができることもあり、eジャパンはプラス200円で夜21時～0時までの配達指定も受け付けてくれる。

コープとうきょうは、不在の場合、専用の箱に入れて玄関前に置いていってくれる。生鮮食料品には保冷材を、冷凍食品はドライアイスを入れてから発泡スチロール製の箱で梱包してくれるので、あまり長時間でなければ問題ない。毎週の配達は大抵時間帯も決まっているので、その時間帯は自宅に居るようになればOKだ。

西友や紀ノ国屋は、ネットスーパー専門の配送業者が対応しているため、不在にする場合はあらかじめ電話連絡をしたほうがいいようだ(電話連絡をしなくても不在票は置いてくれる)。

❷ 発送準備完了前ならキャンセルを受け付けてくれる

eジャパンとイオンは発送準備完了前であればキャンセルが可能。紀ノ国屋も配達の締め切り時間前であれば、連絡すればキャンセルできる。ただ今回のテストでは、eジャパンとイオンともに注文してから半日以内に発送完了のメールが届いたので、もたもたしているとキャンセルしそこねてしまう。注文確定前によく考えて、なるべくキャンセルしないようにしたい。

生鮮食品の鮮度、卵や瓶詰め商品の梱包をチェック

配送方法が行き届いているサービスを選びたい

宅配便業者を使って配送している場合、梱包がしっかりされているかどうか気になるところ。今回は瓶入りのお酢や卵、トマトなど配送に不安のあるものを注文して試してみた。

お酢の瓶はどこもエアパッキンなどで包まれており、荷物も中で動かないように新聞や緩衝材などでガードされていて一安心。eジャパンの箱には割れ物が入っていることを示すステッカーが、オリーブマートの箱には卵が入っていることを知らせるステッカーも貼ってあった。卵やトマトもそれぞれエアパッキンで包まれていた。

コープとうきょうの卵は、ボール紙でできた硬いケースに入っているので安心した。

西友や紀ノ国屋は、専門の配送業者が直接届けてくれるため、冷蔵・冷凍品は玄関までクーラーボックスに入れて持ってきてくれるなど、商品の特性に合わせて複数の袋に分けられていた。



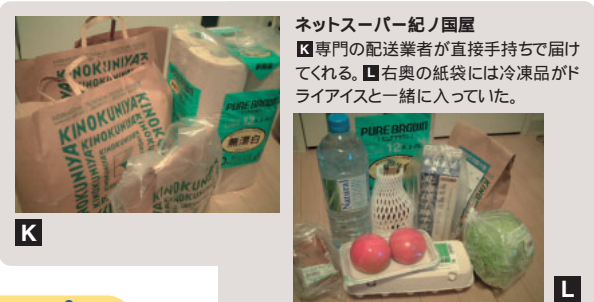
イオンショップ
D 外箱。E 取り扱い注意のマーク。



オリーブマート
F 日用品の外箱。G ダンボールの切れ端が折り曲げて入れられ、中身が動かないように固定されていた。H 生鮮食料品はお菓子の空き箱を利用して、割れ物注意以外に「卵が入っています」というステッカーも貼られていた。



西友ネットスーパー
I 玄関までクーラーボックスに入れてきてくれる。J 卵やトマトもエアパッキンで梱包。



ネットスーパー紀ノ国屋
K 専門の配送業者が直接手持ちで届けてくれる。L 右奥の紙袋には冷凍品がドライアイスと一緒に入っていた。

❗ 返品はできなくはないが難しいことを念頭に

いったん届いた品物は、食料品の場合、配送時の破損や不良品以外は返品できない。日用品などは開封前なら、連絡のうえで7日以内であれば返品できることが多い。ただし自己理由での返品だと、返品にかかる送料は負担する必要がある。不良品であれば交換となるが、食料品など代替品が用意できないときは返金処理となる。カード決済を利用していると、一度引き落とされてからの修正となることもある。

実店舗並みの価格とうれしい特価品

繰り返し使ってみたいのは西友ネットスーパー

夕方17時までに注文すれば即日配達といった機動性のよさで一番頼れそうなのは「西友ネットスーパー」。実店舗並みの価格と品揃えなので、毎日の買い物に気軽に利用できそう。

今のところ首都圏限定サービスで、東京都区内でも利用できる地域に限られるが、徐々にエリアは拡大しているので、期待度！



コープとうきょう
M 不在でも、玄関前に置いていってくれる。冷凍モノは発泡スチロール製の保冷箱にドライアイス入りで梱包され、牛乳などの冷蔵品も保冷材が入っている。N 日用品や野菜などは青いプラスチック製の箱に入れられてくる。



[インターネットマガジン バックナンバーアーカイブ] ご利用上の注意

このPDFファイルは、株式会社インプレスR&D(株式会社インプレスから分割)が1994年～2006年まで発行した月刊誌『インターネットマガジン』の誌面をPDF化し、「インターネットマガジン バックナンバーアーカイブ」として以下のウェブサイト「All-in-One INTERNET magazine 2.0」で公開しているものです。

<http://i.impressRD.jp/bn>

このファイルをご利用いただくにあたり、下記の注意事項を必ずお読みください。

- 記載されている内容(技術解説、URL、団体・企業名、商品名、価格、プレゼント募集、アンケートなど)は発行当時のものです。
- 収録されている内容は著作権法上の保護を受けています。著作権はそれぞれの記事の著作者(執筆者、写真の撮影者、イラストの作成者、編集部など)が保持しています。
- 著作者から許諾が得られなかった著作物は収録されていない場合があります。
- このファイルやその内容を改変したり、商用を目的として再利用することはできません。あくまで個人や企業の非商用利用での閲覧、複製、送信に限られます。
- 収録されている内容を何らかの媒体に引用としてご利用する際は、出典として媒体名および月号、該当ページ番号、発行元(株式会社インプレス R&D)、コピーライトなどの情報をご明記ください。
- オリジナルの雑誌の発行時点では、株式会社インプレス R&D(当時は株式会社インプレス)と著作権者は内容が正確なものであるように最大限に努めましたが、すべての情報が完全に正確であることは保証できません。このファイルの内容に起因する直接のおよび間接的な損害に対して、一切の責任を負いません。お客様個人の責任においてご利用ください。

このファイルに関するお問い合わせ先

株式会社インプレスR&D

All-in-One INTERNET magazine 編集部

im-info@impress.co.jp