

Trader's Databank

砂田伊知郎 Ichiro Sunada sunada@bug.co.jp

山一証券、山一情報システム、NY駐在を経て、現在(株)ビー・ユー・ジー・ノブ
プロジェクト推進本部で国際業務・新規事業開発を担当。北海道北広島市在住。

NOTE：今月から一覧表に掲載する銀行の選定基準を変更しました。これまでは「都市銀行」と「外国銀行」のみ紹介していましたが、今からは「営業テリトリーを全国とする銀行」に範囲を広げて紹介します。ネット専業銀行や全国区へ飛び出す地方銀行も登場する予定です。

12月からBSデジタル放送の本放送が開始されます。シドニーオリンピックで試験放送が行われたBSデジタル放送ですが、単にテレビ放送だけでなく金融取引への活用も着々と進められています。現在、本放送の開始に合わせてデータ放送機能を利用したテレビバンキングが開始される予定です。ATMに似た画面から残高照会や振込みを行うものですが、どうせならばTV画面にバーチャル行員が表れ、振込みの操作を手取り足取り教えてくれるサービスが実現するとおもしろいのですが、当分無理でしょうか。これならお年寄りや機械操作の苦手な人へも普及に弾みがつくと思います。本誌に掲載している銀行サービス一覧表ではインターネットとモバイルのサービスを紹介していますが、12月以降「テレビバンキング」の項目も登場するかもしれません。

9月に米国へ行った際の話です。私は海外へは国際ATMカードを持参して、必要なお金はいつも現地で引き出すことにしています。ところが今回、深夜のロサンジェルス空港で、利用できるはずのATMで日本発行のカードが読み取れない現象が発生しました。ATMによりカードが利用できないのは困りものです。これからオンライン専業銀行の開業が続き、入金自体は他行、もしくは銀行以外の独立系ATMで行うケースも増えてくるはずですが、バーチャルな部分は便利になっても、リアルな部分が対応されていなくては役に立たないことを実感させられたエピソードでした。(2000年10月2日)

今月の一覧表

58社

証券

日本のオンライントレードを
完全チェック

新登場：ゲット証券(1社)

詳しくは一覧表(324ページ)に

詳しくは一覧表(328ページ)に

新登場：ジャパンネット銀行
住友信託銀行
スルガ銀行(3行)

銀行

13行

動画による投資情報を使いこなせ!

このところ、動画を利用した情報サービスが加わってきた。動画を利用した情報サービスが増えてきた背景にはISDNやCATVなど高速回線の普及や、フレッツ・ISDNなどの定額接続の登場といったの改善も大きく影響している。

動画を利用した投資情報を提供しているオンライン証券会社は9社ある。これらは、コンテンツを自社製作する会社と外部情報ベンダーを利用する会社とに分かれる。大和証券や日本グローバル証券はコンテンツを自社で製作しており、今川三澤屋証券やさくらフレンド証券、オリックス証券などは外部の情報ベンダーを利用している。

朝のニュース番組をウェブで

今川三澤屋証券やさくらフレンド証券、そしてマネックス証券の3社はブリッジジャパン社が配給する『ブリッジ共同マーケット“東京マーケット情報”』を配信している。マネックス証券では毎日7回、そのほかは毎日夕方番組が更新される。『東京マーケット情報』は、市況ニュースと相場見通し、経済ニュースなどからなり、専門家のインタビューもまじえて重要な市況情報が3分前後でコ

ンパクトにまとまっている番組だ。一方、オリックス証券やE*トレード証券は『ニュースモーニングサテライト』の動画を配信している。テレビ東京系列で朝5時45分から放送されている同番組は、ビジネスマンの定番番組で、金融関係者のファンも多い。朝の忙しい時間にテレビを見られなかったビジネスマンには、会社に着いてからウェブで見ることができて便利だ。

動画配信に積極的な大和

コンテンツを自社で作る証券会社の例として、まず、日本グローバル証券を紹介したい。同社は、前日の米国市況と当日の東京市場の見通しについて『マーケットコメント』を毎日提供している。

大手証券会社の中で動画情報の提供に積極的なのは大和証券だ。同社は朝、昼、夕方と1日3回、動画で市況ニュースを提供している。しかも、前場が引けたあとの11時52分からは生放送という力の入れ方だ。さらに週末には、翌週の新規公開銘柄や重要な経済関連のイベントを紹介する『週間タイムテーブル』を放送している。これを見れば翌週の動きを簡潔につかめるだろう。

そのほかにも、東京三菱ディーワー
 ーターハウス証券が国内外の市況情報を提供
 している。Real Playerで動画とスライドを
 使った情報が提供されており、わかりやすい
 プレゼンテーションと言えるものだ。なお、同
 社のコンテンツは東京市場の情報をFISCO
 社が、海外市場の情報をTDアセットマネー
 ジメント社が担当しており、自社と外部ベン
 ダーとのミックスした形態となっている。

凝縮された情報は利用価値が高い

多くの動画サービスは顧客以外でも利用で
 きる。ただし今川三澤屋証券とマネックス証
 券は口座を持つ顧客だけにに向けたサービスと
 なっている。しかし、夕方に提供されている
 『ブリッジ共同マーケット“東京マーケット情
 報”』は、さくらフレンド証券で一般向けに
 提供されている。したがって、両社に口座を
 持たない人でも同番組は見られる。

これまで紹介したすべての動画情報に共通
 することだが、1つの番組は3分前後で作ら
 れている。投資の際に知っておくべき情報が
 短時間に凝縮されていて利用価値が高い。

オンライントレード研究 Vol.1

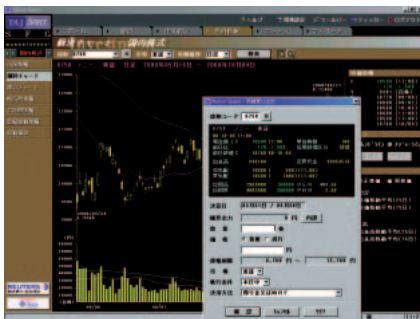
DLJdirect SFG証券

プロのトレーダーさながらのデータが表
 示できる専用ソフト「マーケットスピード
 Ver.2」をリリースしたばかりのDLJディ
 レクトSFG証券に話を聞いた。新バージ
 ョンにはチャート表示や資産管理などの新
 機能が加わり、中でもチャート機能の充
 実は特筆ものだ。19種類のテクニカルチ



マーケティングマネージャーの福永
 博之氏（左） 執行役員/マーケ
 ティング本部長の楠雄治氏（右）

ャートが表示できるばかりか、拡大や縮小
 もマウス操作で簡単に行える。さらに、チ
 ャートを見ながら右クリックするだけで注
 文ウィンドウが立ち上がるので、リアルタ
 イム株価を見ながらすぐに売買ができ
 る（左画面）。「ブラウザだけでは実
 現できない“濃い”使い方を追求しま
 した」（福永氏）との言葉にも納得だ。
 そのほか、売買シミュレーションや入出
 金確認の機能も追加され、今後は夜間
 取引や信用取引にも対応するという。



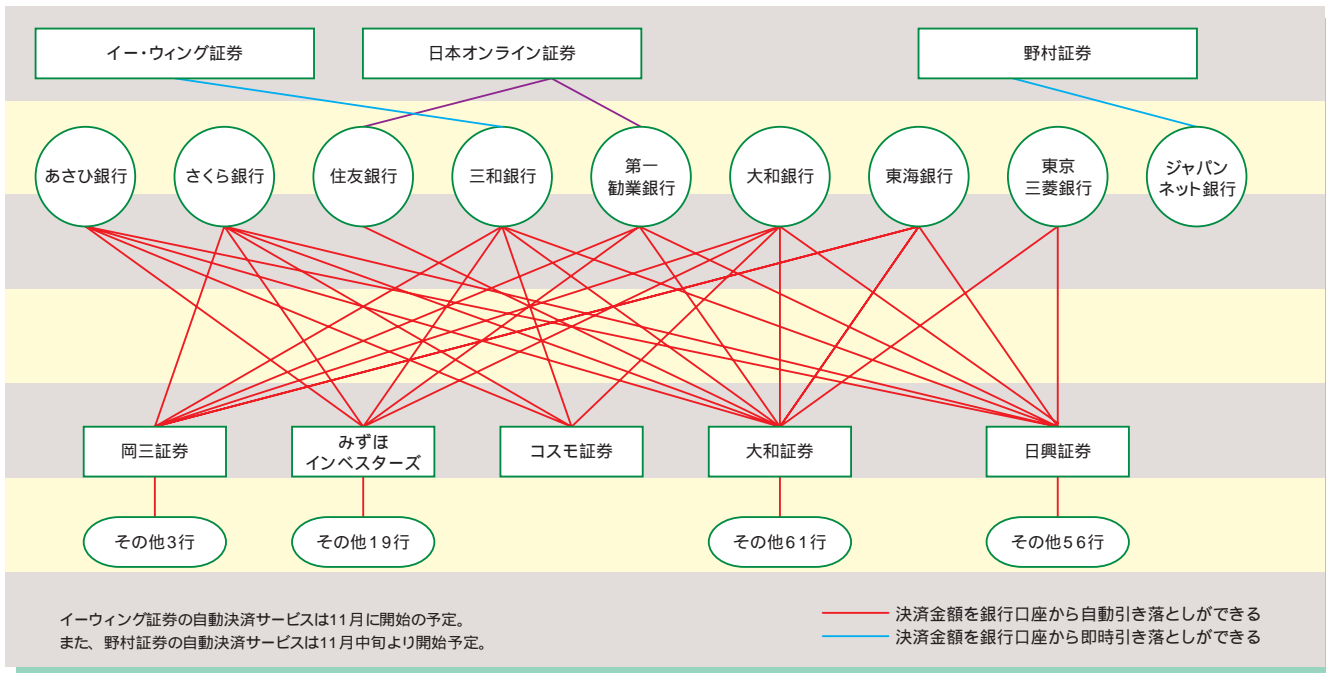
チャートを見ながら注文もできる「マーケットスピード Ver.2」



「マーケットスピード」は今月号の
 CD-ROMに収録しています。
 CD-ROM収録先 [A] Win Dj

オンライントレード&バンキング自動決済サービス接続マップ

オンライントレードで取引しても、約定金額の振込みに銀行まで足を運んでいるようではまだまだだ。最近はオンライントレードで取引を行うと、約定代金を自分の銀行口座から自動で引き落としができるサービスが増えてきた。通常は決済日（株式の場合約定日から4営業日目）に引き落とされるが、なかには「即時引き落とし」サービスも提供しているオンライントレードもある。下の図は、そうした銀行と証券会社が提供するオンライントレードの「接続マップ」だ。



オンライントレード取扱商品 & サービス一覧表①

証券会社	KJump	オンライントレード口座開設数	バックボーン		セキュリティ対応(・1)	株式注文 可能時間		取扱商品																	情報提供												
			接続速度	接続先		平日	土日・祝日	日本株	店頭株	マザーズ	ナスダック(日本)	ミニ株	外国株	信用取引	オプション	転換社債	中国ファンド	公社債投信	MRF	円MMF	USMMF	投資信託取扱本数	新規公開株の募集・売出し ⁽³⁾	リアルタイム株価	チャート	取引履歴照会	利用外部情報ベンダー	電子メールによるコースレター (メールアドレスの発行・発行頻度)									
																													接続先	平日	土日・祝日	日本株	店頭株	マザーズ	ナスダック(日本)	ミニ株	外国株
藍澤証券	www.aizawa.co.jp	6711 (8/末)	1.5Mx1	非公開	SSL40	F	E													0															GCオブディキャスト	準備中	
アーク証券	www.ark-sec.co.jp	非公開	非公開	非公開	電子認証	B	A														0															QUICK IS-Web	
安藤証券	www.ando-sec.co.jp	非公開	非公開	非公開	SSL40	B	B														0															GCオブディキャスト	
イー・ウイング証券	www.ewing.co.jp	25215 (9/末)	非公開	非公開	SSL128	B	B														267	取扱 予定														QUICK IS-Web	隔週 (顧客のみ)
E*トレード証券	www.etrade.ne.jp	非公開	非公開	非公開	SSL128	A	B														346														東洋経済新報社、モーニング スター社、ロイター社、ビツ グチャート社、帝国データバ ンク、TV東京	日刊、 週刊	
泉証券	www.izumi-sec.co.jp	非公開	1.5M x 2	NRIネット ワークコ ミュニケ ーション	SSL40	B	A														10														QUICK IS-Web	不定期	
今川三澤屋証券	imagawa.webbroker.ne.jp	67515 (9/22)	非公開	非公開	SSL40	B	B														32														大和総研、時事通信社、 日経テレコン21		
今村証券	www.imamura.co.jp	71 (9/30)	128k x 1	ネスク	SSL40	B	B														0														QUICK IS-Web	月2回	
岩井証券	www.iwasec.co.jp	14000 (9/末)	4M x 2	JENS	SSL40	B	A ⁽⁷⁾														90														QUICK IS-Web		
インターネット・ トレーディング証券	www.itshoken.com	非公開	非公開	非公開	SSL128	C	C	検討中	検討中	検討中	検討中	検討中	検討中	検討中	検討中						47	検討中	検討中	検討中	検討中	検討中	検討中	検討中	検討中	検討中	検討中	検討中	検討中	検討中	検討中	検討中	
ウィット・キャピタル 証券	www.witcapital.ne.jp	非公開	100M x 2	IJJ	SSL128	D	C														0														時事通信社、テクノバ ーン、東洋経済新報社、 東証	日刊 (平日)	
ウツミ屋証券	www.utsumiya.co.jp	非公開	非公開	非公開	SSL40	B	B														10															大和総研、QUICK IS- Web、FISCO社	
エース証券	www.ace-sec.co.jp	非公開	1.5Mx1	非公開	SSL40	B	B														13																不定期 (希望 顧客)
エイチ・アイ・エス 協立証券	www.his-kyoritsu.co.jp	非公開	1.5M x 2	非公開	SSL40	B	B														11															QUICK IS-Web	準備中
岡三証券	www.okasan.co.jp	4182 (9/末)	1.5M x 2	infoweb	SSL40+ SECE	H															17															東証、東洋経済新報社	
オリックス証券	www.orix-sec.co.jp	23309 (9/末)	非公開	非公開	SSL40	B	B														24	近日 開始 予定														東京証券取引所	日刊 (平日)
New ゲット証券	www.get-sec.co.jp	非公開	192k x 1	非公開	SSL40	F	E														0																
グローバル ネットトレード証券	www.globalnetrade.co.jp	非公開	非公開	非公開	SSL128	A	A														検討中	検討中	検討中	検討中	未定		○	○								ファーストコール、ロ イター社、ダウ・ジ ョーンズ社	未定
国際証券	www.kokusai.co.jp	非公開	非公開	非公開	SSL128	C	C														0															BIGLOBE INVESTORS	
コスモ証券	www.cosmo-sec.co.jp	非公開	非公開	非公開	SSL40	H															36															野村総研、各取引所	不定期
さくらフレンド証券	www.sakura-friend.com	非公開	非公開	非公開	SSL128	G															0															QUICK IS-Web	
ジェット証券	www.jetsnet.co.jp	3200 (9/末)	1.5Mx1	DION	SSL40	F	E														0															QUICK IS-Web	週刊 (2種 類)
シュワブ東京海上証券	www.schwabtokiomarine.co.jp	非公開	非公開	非公開	SSL128	A	B	年度内 開始 予定	年度内 開始 予定												4															Quote.com、ロイター 社、S&Pアイフィス	
新光証券	www.shinko-sec.co.jp	約 16000 (9/末)	非公開	非公開	SSL40+ SECE	H															26															東洋経済新報社、 時事通信社	
スターフューチャーズ 証券	www.star-s.net	非公開	非公開	非公開	SSL40	B	A														0															時事通信社	
セゾン証券	www.saisonet.co.jp	15600 (9/30)	非公開	非公開	SSL40	M	A														50															QUICK IS-Web、FISCO 社、東洋経済新報社	
センチュリー証券	www.centurysec.co.jp	非公開	1.5M x 2	JENS	SSL40	M	B														0															大和総研	
大和証券	www.daiwa.co.jp	283085 (8/末)	45M x 2	IJJ	SSL128	J	G														29	取扱 予定														時事通信社、ロイター 社、大和総研、東洋経 済新報社	不定期
DLJディレクトSFG証券	www.dljdirect-sfg.co.jp	77857 (9/末)	100M x 4	IJJ	SSL40	B	B (日 曜:A)														44															(*19)	
千代田証券	www.chiyoda-sec.co.jp	非公開	非公開	非公開	SSL40	B	B														0																

		取引・手数料（円）など															利用環境														
顧客に対するサービス・懸賞	音声や動画によるインターネット情報の提供	インターネット取引口座を支店口座の登録（*4）	投資相談（*5）			売買手数料（成り行き）			売買手数料（指値）				手数料割引スキームの有無	決済金額の銀行口座自動引き落とし	決済金額の銀行口座即時引落とし	郵便局ATMからの入金	郵便局「はるる」からの振替	オンラインサービス利用料（年）	口座管理料／保護預り料（年）	情報サービス料（年）	携帯電話				その他、利用可能端末						
			最寄りの店頭で可能	電話で可能	電子メールで可能	最低手数料	約定代金50万円	約定代金100万円	約定代金300万円	最低手数料	約定代金50万円	約定代金100万円									約定代金300万円	利用可能な種類（*6）	預かり資産照会	株式注文		時価情報照会	市況ニュースサービス	マッキントッシュ対応			
			A	-		1,500	1,500	1,500	1,500	1,500	1,500	1,500						無料	無料	18,900円	I								わくわくステーション、I-BOX		
			B			2,500	2,500	3,450	8,850	2,500	2,500	3,450	8,850					無料	無料	無料											
			A			2,000	4,250	8,250	21,250	2,000	4,250	8,250	21,250					無料	無料	無料											
			C			1,500	1,500	1,500	1,500	1,500	1,500	1,500	1,500			11月開始予定		無料	無料	2000年12月まで	I E J										
			C			2,000	2,000	2,000	6,000	2,000	2,000	2,000	6,000	ポイント制				無料	無料	無料			10月下旬開始予定	10月下旬開始予定						WebTV、わくわくステーション	
			A			2,000	2,500	5,000	15,000	2,000	2,500	5,000	15,000	検討中				無料	無料	無料											
			A	-		2,000	2,000	3,000	9,000	2,000	2,000	3,000	9,000					無料	無料	1,854円（選択制）	I, E										
			A			2,500	5,750	11,500	27,850	2,500	5,750	11,500	27,850					無料	2,000円	3か月6,000円（当初3か月無料）											
			A			1,000	1,000	1,000	1,000	1,500	1,500	1,500	1,500					(*8)	無料	無料		年内開始予定	年内開始予定	年内開始予定	年内開始予定	年内開始予定	年内開始予定	年内開始予定	年内開始予定	Dreamcast（一部利用制限あり）	
		検討中	C			検討中	検討中	検討中	検討中	検討中	検討中	検討中	検討中					無料	無料	無料	検討中	検討中	検討中	検討中	検討中	検討中	検討中	検討中	検討中		
			C			(*9)	(*9)	(*9)	(*9)	(*9)	(*9)	(*9)	(*9)					無料	無料	無料											
			A			1,500	1,500	1,500	3,000	2,000	2,000	2,000	3,000					無料	無料	無料		来春開始予定	来春開始予定	来春開始予定	来春開始予定	来春開始予定	来春開始予定	NN動作保証せず			
			A			2,500	4,600	9,200	22,800	2,500	4,600	9,200	22,800					無料	無料	無料											
		（不定期）	A			800	800	800	800	1,000	1,000	1,000	900					無料	無料	無料										動作保証せず	
			B			1,800	2,875	5,750	14,250	1,800	2,875	5,750	14,250			(*10)		無料	3,150円（*11）	サービス料を含む											
			A			900	900	900	3,000	1,400	1,400	1,400	3,750					無料（3月末まで）	無料	サービス料を含む	I E J			11月対応予定							
			A			710	710	710	710	710	710	710	710					無料	無料	無料	I										
			C			2,500 (*14)	2,500 (*14)	3,000 (*14)	4,000 (*14)	2,500 (*14)	2,500 (*14)	3,000 (*14)	4,000 (*14)					無料	無料	無料	検討中		対応予定	対応予定	対応予定	対応予定					
			B			2,500	3,450	6,900	17,110	2,500	3,450	6,900	17,110					無料（2001年9月まで）	525円	無料（2001年9月まで）											
			E			1,500	1,500	1,500	3,000	1,500	1,500	1,500	3,000					無料	無料	無料	I										
			A			2,000	2,000	3,000	9,000	2,000	2,000	3,000	9,000					3,150円/年（税込み）	無料	無料		I									
			C			747 (*15)	747 (*15)	747 (*15)	747 (*15)	747 (*15)	747 (*15)	747 (*15)	747 (*15)					無料	無料	無料	I									夢メディア	
			B			7,500 (*16)	7,500 (*16)	7,500 (*16)	7,500 (*16)	7,500 (*16)	7,500 (*16)	7,500 (*16)	7,500 (*16)					無料	無料	無料（2001年3月まで）											
			B			2,500	3,500	7,000	18,000	2,500	3,500	7,000	18,000					無料	1,575円	無料										情報のみ利用可	
			B			2,500	2,500	4,800	14,400	2,500	2,500	4,800	14,400					無料	無料	無料											
			C	-		800 (*17)	800 (*17)	1,000 (*17)	3,000	1,300 (*17)	1,300 (*17)	1,300 (*17)	3,750					無料	無料	無料		1月末開始予定	1月末開始予定	1月末開始予定	1月末開始予定	1月末開始予定				動作保証せず	
			A			2,000	2,000	2,500	7,500	2,000	2,000	2,500	7,500					無料	無料	無料											
			B			1,250	2,875	5,750	14,550	1,250	2,875	5,750	14,550			(*18)		無料	1,575円（要申込）	無料	I E J										
			C			1,900	1,900	1,900	1,900	2,500	2,500	2,500	2,500	検討中				無料	無料	無料	I									わくわくステーション、ザウルス	
			A			2,500	2,500	2,500	2,500	2,500	2,500	2,500	2,500					無料	無料	無料											

オンライントレード取扱商品 & サービス一覧表②


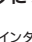
証券会社	KJump	オンライントレード口座開設数	バックボーン		セキュリティ対応(※1)	株式注文 可能時間		取扱商品														情報提供															
			接続速度	接続先		平日	土日・祝日	日本株	店頭株	マザーズ	ナスダック(日本)	ミニ株	外国株	信用取引	オプション	転換社債	中国ファンド	公社債投信	MRF	円MMF	USMMF	投資信託取扱本数	新規公開株の募集・売出(※3)	リアルタイム株価	チャート	取引履歴照会	利用外部情報ベンダー	電子メールによるコースレター (メールマガジンの発行・発行頻度)									
																													取引量	取引量	取引量	取引量	取引量	取引量	取引量	取引量	取引量
つばき証券	www.tsubasa-sec.co.jp	非公開	非公開	非公開	SSL40	K	J														0														QUICK IS-Web		
東海東京証券(旧東海丸万証券顧客+新規客)	www.tokaiokyo.co.jp	3094(9/末)	2M x 1, 1.5M x 1	非公開	SSL128	B	A														0														QUICK社		
東海東京証券(旧東京証券顧客)	www.tokaitokyo.co.jp	非公開	非公開	非公開	SSL128	H	N														0														QUICK IS-Web		
東京三菱ティーディーウォーターハウス証券	www.tmtwd.com	非公開	非公開	非公開	SSL128	B	A(*7)														107														QUICK社		
東京三菱パーソナル証券	www.trmps.co.jp	非公開	非公開	非公開	SSL40(128移行準備中)	A	A														15														大和総研		
堂島関東証券	www.m-navi.co.jp	322(10/10)	非公開	非公開	SSL40	A	A														6														QUICK IS-Web		
東洋証券	www.toyo-sec.co.jp	非公開	非公開	非公開	SSL40	H	N														3	11月開始予定													QUICK IS-Web		
内藤証券	www.naito-sec.co.jp	1400(9/末)	非公開	非公開	SSL40	M	M														0													QUICK IS-Web、大和総研			
新潟証券	www.niigata-sec.co.jp	非公開	非公開	非公開	SSL40	B															0														ヤフーフイナンス		
日興証券	www.nikko.co.jp/SEC	非公開	非公開	非公開	SSL40	H															3																
日興ビーンズ証券	www.nikkobeans.co.jp	58041(10/11)	非公開	非公開	SSL128	D	C														97														(*22)	週刊	
日産証券	www.nissan-sec.co.jp	非公開	1.5M x 2	非公開	SSL40	A	A														0															大和総研	
日本オンライン証券	www.kabu.com	24867(9/25)	24M x 2(SLA)	IJ	SSL128	A	A														6	検討中													QUICK IS-Web(特別版)、東洋経済新報社、東証、大証、日本証券業協会	ほぼ隔週	
日本グローバル証券	www.npglobal.co.jp	非公開	非公開	非公開	SSL128	D	C														7														ゴールデンチャート社		
日本協栄証券	www.kyoei-sec.co.jp	非公開	非公開	非公開	SSL128+日本株/モアテック/ロジーズ	F	E(*24)														0															週刊	
野村証券	www.nomura.co.jp	約330000(8/末)	非公開	非公開	SSL128+日本株/モアテック/ロジーズ	I	O														117	抽選参加受付														日経テレコン21(野村版)、QUICK(野村版)	
日の出証券	www.hinodesc.co.jp	非公開	非公開	非公開	SSL40	I															0														大和総研		
平岡証券	www.hira.co.jp	非公開	非公開	非公開	SSL128	F	E														2														QUICK社、ロイター社、ブルームバーグ社、時事プレス		
松井証券	www.matsui.co.jp	34929(9/25)	10M x 1, 1.5M x 1	JENS(10/10)、東京インターネット(15M)	SSL40	K	K														1														QUICK社	日刊	
マネックス証券	www.monex.co.jp	91789(9/29)	150M x 2	IJ	SSL40	B	B														30														QUICK IS-Web	日刊(平日)	
丸三証券	www.03trade.com	非公開	1.5M x 2	JENS	SSL40+電子認証	I	A														16														東京証券取引所、日経テレコン21		
丸近証券	www.maruchika-shoken.co.jp	非公開	非公開	非公開	SSL40	A	A														0														QUICK IS-Web	不定期	
丸八証券	www.maruhachi-sec.co.jp	非公開	1.5M x 1	DION	SSL128	A	A														27														QUICK IS-Web、Quick投信情報		
丸福証券	www.marufuku.co.jp	非公開	非公開	非公開	SSL128	H															0														QUICK IS-Web、岡三証券、岡三経済研究所投資情報		
みずほインベスターズ証券	www.mizuho-isec.co.jp	非公開	非公開	非公開	SSL128	H															0														日本証券業協会、Yahoo、モーニングスター社		
水戸証券	www.mito.co.jp	非公開	非公開	非公開	SSL40+VeriSign	B	A														0														ゴールデンチャート社		
明光ナショナル証券	www.meiko-national.co.jp	非公開	非公開	非公開	SSL40	M	B														29																
豊証券	www.yutaka-sec.co.jp	非公開	非公開	非公開	SSL40	F	F														0															QUICK IS-Web	週刊

(※1) ブラウザーのバージョンによってはSSL128に対応できない。(※2) A: 24時間、B: 24時間(不可時間あり)、C: 5時-翌3時、D: 5時-翌3時(不可時間あり)、E: 5:45-翌3時、F: 5:45-翌3時(不可時間あり)、G: 6時-翌1時、H: 6時-翌1時(不可時間あり)、I: 6時-翌2時(不可時間あり)、J: 6時-翌3時、K: 6時-翌3時(不可時間あり)、L: 6時-翌4時(不可時間あり)、M: 6時-翌5時(不可時間あり)、N: 9時-19時、O: 土曜6時-翌2時、日祝日8時-翌1時。(※3) ブックビルディング対応。(※4) A: 分離なし、B: 分離なし、C: 支店なし、D: 支店口座でインターネット取引が可能。インターネット経由の取引はすべてインターネット取引の手数料を適用。E: 支店口座でインターネット取引可能。支店取引とインターネット取引では別の手数料体系を適用。(※5) : 可能、: 時価情報程度、- : 不可、(*6) : iモード、E: EZウェブ、EZアクセス、J: J-SkyWeb、(*7) 前日が営業日となる休日の場合には不可時間あり、(*8) 口座開設後1年間無料(その後12,000円、1年に1度でも取引の実績があれば無料継続)、(*9) 買付注文手数料(成り行き&指値)無料、売却注文手数料(成り行き&指値)約定代金の0.25%(最低2,500円)、(*10) 大和、東海、三和、第一勧業、さくら、その他3行(*11) 原則無料(証券総合口座の契約、全株式の保潔預託を条件)、(*12) 第一勧業、あさひ、さくら、三和、大和、その他19行、(*13) 米園株、イギリス株、EASDAQ株、オランダ株、ドイツ株、フランス株、ベルギー株、(*14) 日本株の取引手数料。各園々によって取引手数料を設定。米株最低手数料35ドル、イギリス株最低手数料30ポンド、他の欧州株最低手数料50ユーロ、(*15) キャンペーン期間(2000年10月31日まで)、(*16) 米園株の売買及び外国投資への買い付け手数料、(*17) センカード会員の手数料。現物株式、信用取引(返済時)の売買手数料、(*18) あさひ、さくら、三和、住友、第一勧業、大和、東海、

主なオンラインバンキングサービス一覧表

10月4日現在

銀行名	開設口座数	バックボーン		セキュリティ 対策	残高照会					普通預金取引履歴照会	投資信託取扱本数	振込・振替			海外送金	郵便局貯金口座への振込	数字の入力 振込人欄への文言・	振込・振替					当日振込 みの締切 時間		利用手数料	
		接続 速度	接続 先		普通預金	貯蓄預金	当座預金	定期預金	外貨預金			カード ローン	登録先 指定	都度 指定				期日 指定入力可能日	同支店		同銀行内		他行間	同 銀行 内		他 行 間
																			3万円未満	3万円以上	3万円未満	3万円以上				
あさひ銀行 www.asahibank.co.jp	PC	80000 (*1)	非公開	非公開	SSL 128						3か月	23						0	0	105	210	210	420	12:00	12:00	無料(2001年 6月まで)
	モバイル	80000 (*1)	非公開	非公開							直近 10件							0	0	105	210	210	420	12:00	12:00	無料(2001年 6月まで)
さくら銀行 www.sakura.co.jp/bank	PC	約 140000 (8/米) (*1)	非公開	非公開	SSL40						直近 5件							0	0	105	210	210	420	前日 までに 予約必 要	前日 までに 予約必 要	振込1件につき 105円・照会の みは無料(*2)
	モバイル	約 140000 (8/米) (*1)	非公開	非公開							直近 5件							0	0	105	210	210	420	前日 までに 予約必 要	前日 までに 予約必 要	振込1件につき 105円・照会の みは無料(*2)
三和銀行 www.sanwabank.co.jp	PC	非公開	非公開	非公開	SSL 128						最長 2か月	35						0	0	105 (本人・ 家族は 無料)	210 (本人・ 家族は 無料)	210	315	14:30	14:30	315円/月(*3)
	モバイル	非公開	非公開	非公開							最長 2か月							0	0	105 (本人・ 家族は 無料)	210 (本人・ 家族は 無料)	210	315	14:30	14:30	315円/月(*3)
住友銀行 www.sumitobank.co.jp	PC	非公開	非公開	非公開	SSL128 電子 認証						前月 から							0	0	105	210	210	420	16:00	15:00	無料
	モバイル	非公開	非公開	非公開							1週間							0	0	105	210	210	420	16:00	15:00	無料
第一勧業銀行 www.dkb.co.jp	PC	非公開	非公開	非公開	SSL 128							12月 開始 予定						0	0	105	210	210	420	15:00	15:00	無料(2001年5月 31日までキャン ペーン期間)(*4)
	モバイル	非公開	非公開	非公開	-													0	0	105	210	210	420	15:00	15:00	無料(2001年5月 31日までキャン ペーン期間)(*4)
大和銀行 www.daiwabank.co.jp	PC	非公開	非公開	非公開	電子 認証 (SECE)						10日 営業 日							0	0	105	210	210	420	前日 までに 予約必 要	前日 までに 予約必 要	315円/月(*5)
	モバイル	非公開	非公開	非公開	-						10日 営業 日							0	0	105	210	210	420	前日 までに 予約必 要	前日 までに 予約必 要	315円/月(*5)
東海銀行 www.csweb.co.jp/TBK/	PC	16000 (9/29) (*1)	非公開	非公開	SSL 128						3か月							0	0	105	210	210	420	15:00	15:00	無料
	モバイル	16000 (9/29) (*1)	非公開	非公開	-						3か月							0	0	105	210	210	420	15:00	15:00	無料
東京三菱銀行 www.btm.co.jp	PC	500000 (9/13) (*6)	非公開	非公開	SSL 128						最長 2か月							0	0	105	210	210	367	19:00	15:00	無料(2001年 9月まで)
	モバイル	500000 (9/13) (*6)	非公開	非公開	-													0	0	105	210	210	367	19:00	15:00	無料(2001年 9月まで)
富士銀行 www.fujibank.co.jp	PC	120000 (9/米)	非公開	非公開	SSL 128						直近 10件							105	210	105	210	210	420	15:00	15:00	105円/月(振 込・振替をした 月のみ)
	モバイル	750000 (9/米)	非公開	非公開	-						直近 10件							105	210	105	210	210	420	15:00	15:00	無料
シティバンク www.citibank.co.jp	PC	160000 (9/21) (*1)	非公開	非公開	SSL 128						30日							無料	無料	無料	無料	無料	無料	14:00	14:00	無料
	モバイル	160000 (9/21) (*1)	非公開	非公開	-													無料	無料	無料	無料	無料	無料	14:00	14:00	無料
New ジャパンネット銀行 www.japannetbank.co.jp	PC	非公開	非公開	非公開	SSL 128						12月 対応 予定	過去 5年 検討中						52	52	52	52	168	262	24時間	15:00	無料(2001年 3月まで)
	モバイル	非公開	非公開	非公開														52	52	52	52	168	262	24時間	15:00	無料(2001年 3月まで)
New 住友信託銀行 www.sumitomotrust.co.jp	PC	非公開	非公開	非公開	SSL 128							28						0	0	105	315	315	525	14:00	14:00	無料
	モバイル	非公開	非公開	非公開														0	0	105	315	315	525	14:00	14:00	無料
New スルガ銀行(*8) www.surugabank.co.jp	PC	非公開	非公開	非公開	SSL 128						30件							52	105	52	210	(*10)	525	15:00	15:00	無料
	モバイル	非公開	非公開	非公開							30件							52	105	52	210	(*10)	525	15:00	15:00	無料

【マークについて】
 インターネットバンキング、
 モバイルバンキング

(1) インターネットバンキングとモバイルバンキング合計の契約数(1つの申込で両方の利用が可能)。 (2) インターネットもしくはモバイルの片方で申し込めば両方とも利用可能。 (3) テレホンバンキング手数料として徴収。 (4) インターネットとモバイルの両方が利用可能で1,575円/年(消費税・地方消費税含む)。(キャンペーン期間中に申し込むと利用手数料が1年間無料)。 (5) インターネットとモバイルの両方利用しても利用手数料315円/月。 (6) インターネット、モバイル、テレホンバンキングの契約数(1つの申込で3つのサービスの利用が可能)。 (7) インターネットバンキングとモバイルバンキングの合計の契約数。 (8) ソフトバンク支店、ソネット支店を対象とする。 (9) ソフトバンク支店のみ対応。 (*10) 1万円未満210円、1万円以上3万円未満315円。
 あさひ銀行は12月よりEZアクセス、EZウェブへの対応を予定。ジャパンネット銀行は11月上旬よりモードサービスを開始。三和銀行、東海銀行、東京三菱銀行、スルガ銀行はJ-SkyWebも利用可能に。三和銀行はEZウェブも利用可能。



[インターネットマガジン バックナンバーアーカイブ] ご利用上の注意

このPDFファイルは、株式会社インプレスR&D(株式会社インプレスから分割)が1994年～2006年まで発行した月刊誌『インターネットマガジン』の誌面をPDF化し、「インターネットマガジン バックナンバーアーカイブ」として以下のウェブサイト「All-in-One INTERNET magazine 2.0」で公開しているものです。

<http://i.impressRD.jp/bn>

このファイルをご利用いただくにあたり、下記の注意事項を必ずお読みください。

- 記載されている内容(技術解説、URL、団体・企業名、商品名、価格、プレゼント募集、アンケートなど)は発行当時のものです。
- 収録されている内容は著作権法上の保護を受けています。著作権はそれぞれの記事の著作者(執筆者、写真の撮影者、イラストの作成者、編集部など)が保持しています。
- 著作者から許諾が得られなかった著作物は収録されていない場合があります。
- このファイルやその内容を改変したり、商用を目的として再利用することはできません。あくまで個人や企業の非商用利用での閲覧、複製、送信に限られます。
- 収録されている内容を何らかの媒体に引用としてご利用する際は、出典として媒体名および月号、該当ページ番号、発行元(株式会社インプレス R&D)、コピーライトなどの情報をご明記ください。
- オリジナルの雑誌の発行時点では、株式会社インプレス R&D(当時は株式会社インプレス)と著作権者は内容が正確なものであるように最大限に努めましたが、すべての情報が完全に正確であることは保証できません。このファイルの内容に起因する直接のおよび間接的な損害に対して、一切の責任を負いません。お客様個人の責任においてご利用ください。

このファイルに関するお問い合わせ先

株式会社インプレスR&D

All-in-One INTERNET magazine 編集部

im-info@impress.co.jp