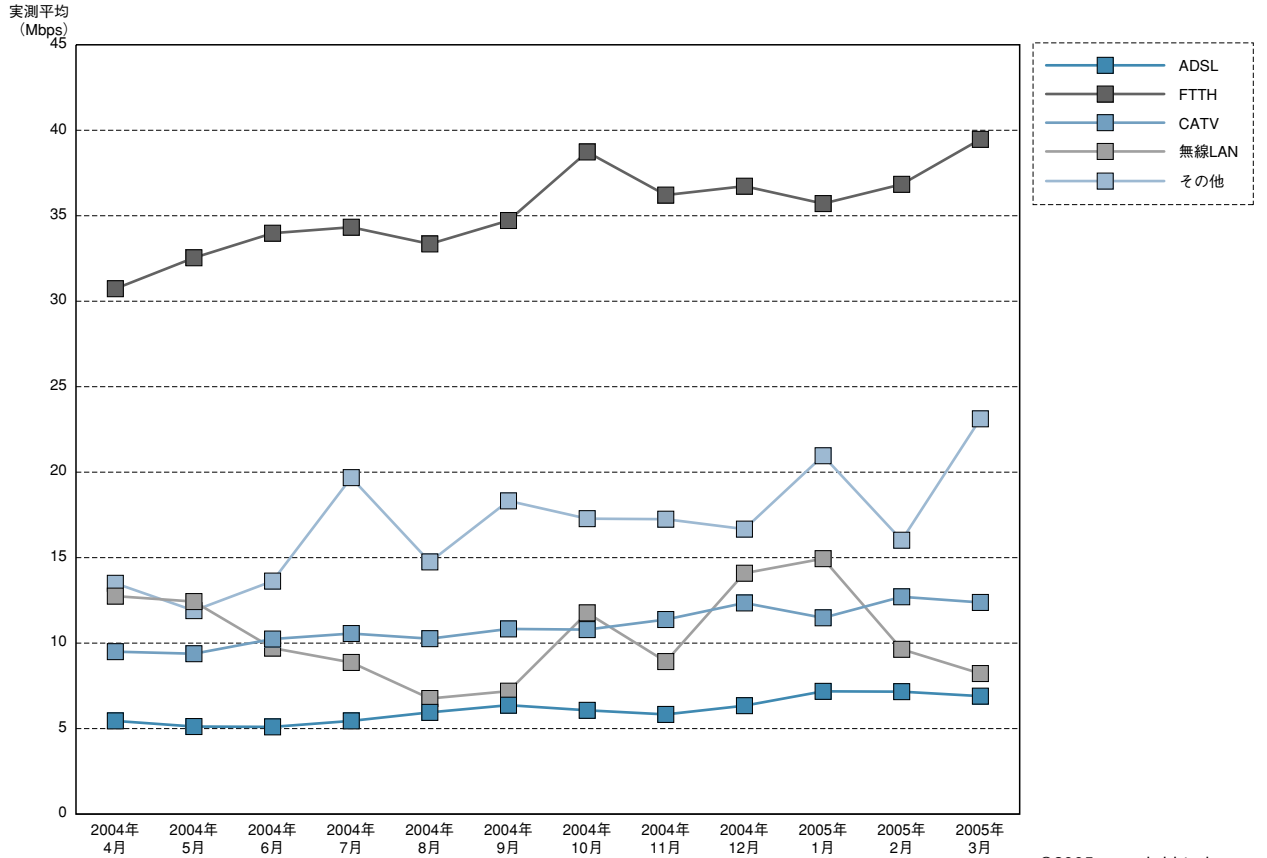


実測スピード

ADSLで5Mbps、FTTHで30Mbps台後半が全国平均速度

資料4-1-13 回線別実測平均（2004年4月～2005年3月）



本来実測スピードデータは、ユーザー数の増加との相関は薄く、混雑によって低下する場合もある。FTTHの全国平均が微妙に増加傾向にあるのは、都市部の急激な普及はあるものの、全体としては市場への浸透が広く進んでいるものと思われる。CATVとADSLについては規格やインフラの限界に近づいてきたためか、ほぼ横ばいが続いている。

実測平均速度について

資料4-1-13～資料4-1-16で集計した回線速度のデータは、RBB TODAYのスピード計測サイト^(*)のログデータがもとになっている。調査期間中にこのサイトにアクセスして自分の環境の回線速度を計測したすべてのユーザーの結果データを集計し、平均速度を求めている。このサイトを使って得られるデータは、個々の環境やそのときの条件などに依存する実測データだが、当該サイトでは1日当たり3万件

以上の母数があり、独自プロトコルを使ってできる限り信頼性の高い値が出るように検討してある。

計測に際しては、計測専用サーバーと専用プロトコルを用い測定サーバー側の条件を一定にしている。計測サーバーは、プロバイダー間のバックボーンネットワークの影響を受けにくいように、IXに近い場所へ配置しており、計測専用の占有帯域を確保している。また、同時に接続を許可し

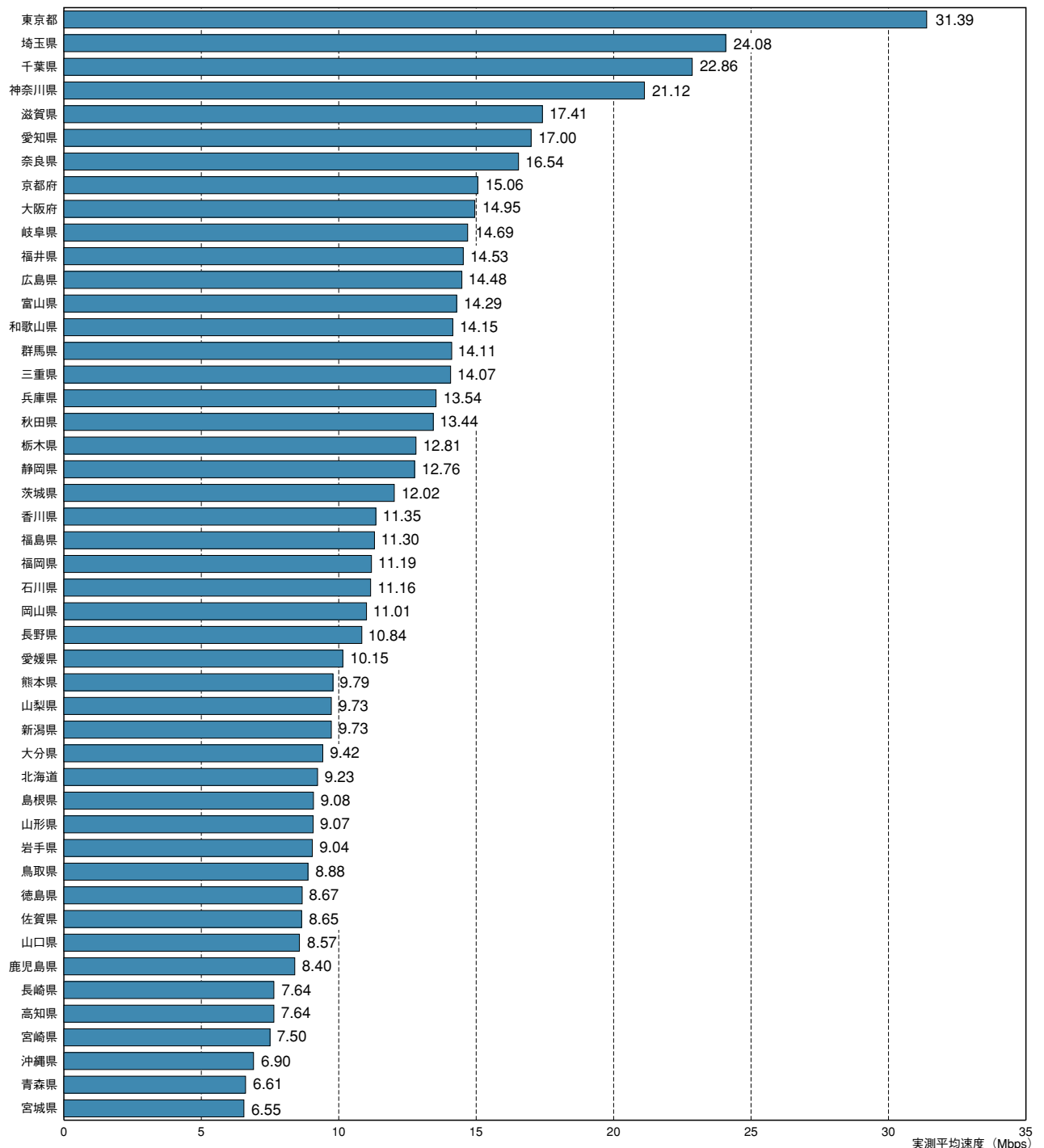
て計測するユーザー数を制限することで、確保帯域を超える状態で計測し続けることがないようにし、生じる誤差を最小限に抑えている。なお、計測プログラムにはJavaアプレットを使っている。

(*1) RBB TODAYの計測サイト
<http://speed.rbbtoday.com/>

実測スピード

都道府県別は東京がトップ、愛知6位。大阪9位

資料4-1-14 都道府県別速度比較 (全回線平均 2004年4月～2005年3月末)



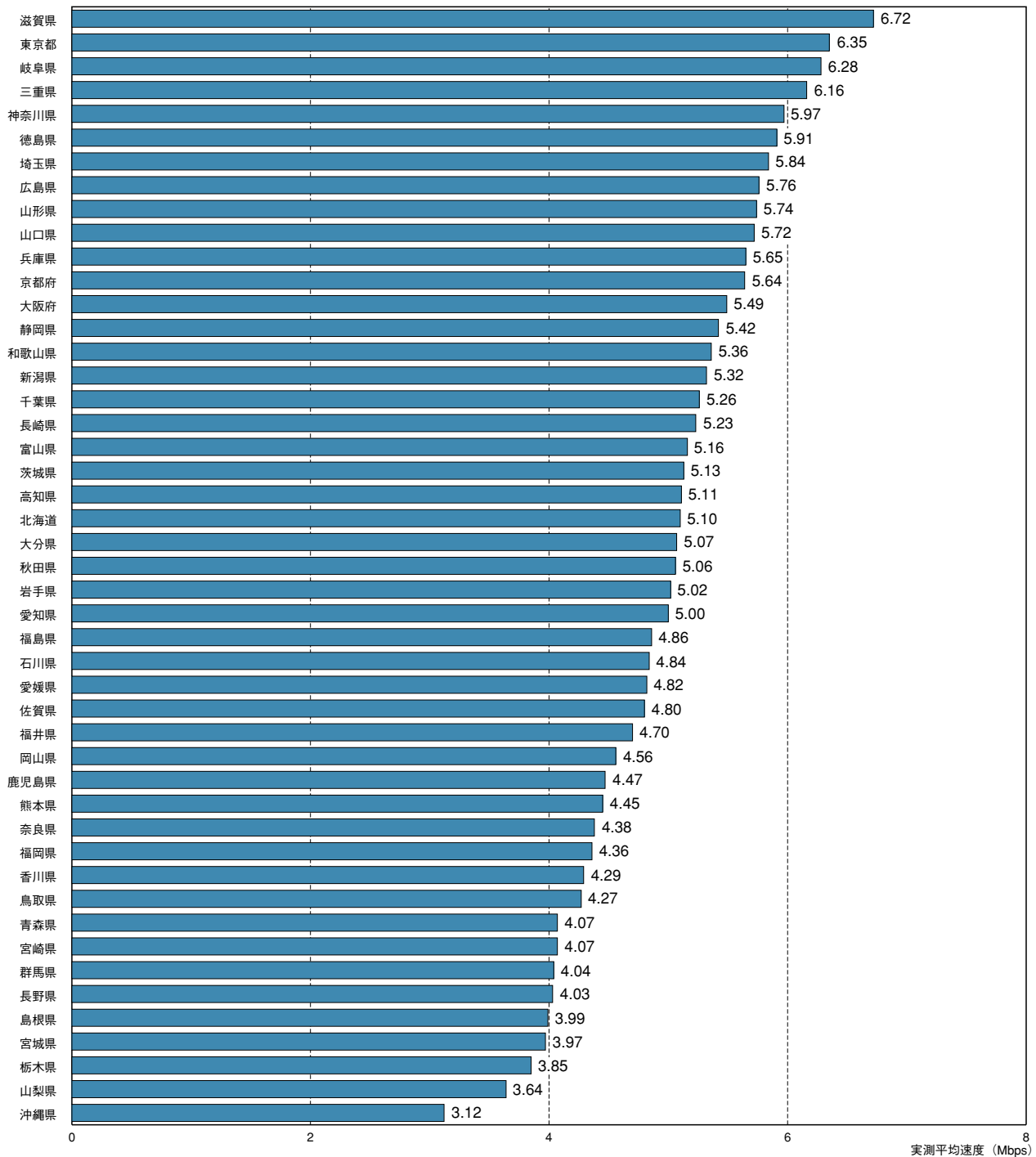
2005年の全回線の平均では東京、埼玉の数値が目立つ。上位4位が関東の1都3県で占めているが、5位～14位までは関西圏の広い範囲の都道府県が続いている。資料4-1-13の回線別の平均速度から判断すると、30Mbps台の出ている東京のFTTH普及率はかなり高いことが予想される。

©2005 speed.
rbtoday.com

実測スピード

ADSLは近畿、中国地方が有利

資料4-1-15 都道府県別速度平均 (ADSL 2004年4月～8月)



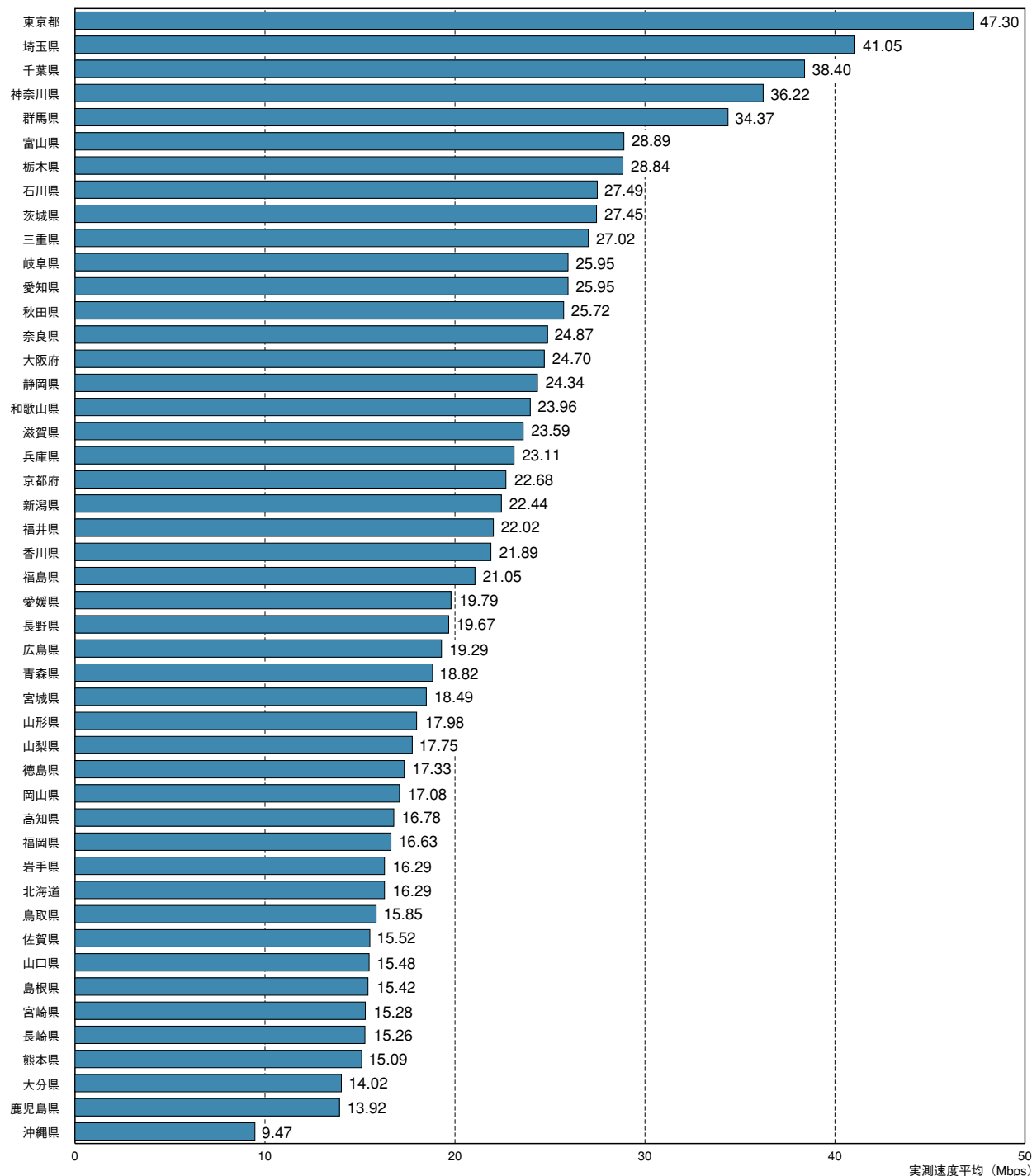
都道府県ごとの測定母数を考慮する必要はあるが、上位20位あたりまでは関西圏で占められている。近畿、中国地方の局舎の設置条件や契約ユーザー数の条件が有利に働いているものと思われる。ADSLの普及率が全国平均より高い静岡県は下位に位置している。ADSLの平均速度では東京は2位である。

©2005 speed.
rbbtoday.com

実測スピード

東京都のFTTHの平均速度は47.3Mbps。群馬県、富山県が上位に

資料4-1-16 都道府県別平均速度比較 (FTTH 2004年4月～2005年3月)



上位10位までは関東圏の1都6県が入っている。これは、各通信事業者のサービスが集中し、メニューも豊富であるためだろう。神奈川県に次いで群馬県も30Mbps台が出ている。富山県は全回線の平均では13位に入っていたが、FTTHの平均速度では6位である。

©2005 speed.
rbbtoday.com



[インターネット白書 ARCHIVES] ご利用上の注意

このファイルは、株式会社インプレスR&Dが1996年～2012年までに発行したインターネットの年鑑『インターネット白書』の誌面をPDF化し、「インターネット白書 ARCHIVES」として以下のウェブサイトで公開しているものです。

<http://IWParchives.jp/>

このファイルをご利用いただくにあたり、下記の注意事項を必ずお読みください。

- 記載されている内容(技術解説、データ、URL、名称など)は発行当時のものです。
- 収録されている内容は著作権法上の保護を受けています。著作権はそれぞれの記事の著作者(執筆者、写真・図の作成者、編集部など)が保持しています。
- 著作者から許諾が得られなかった著作物は掲載されていない場合があります。
- このファイルの内容を改変したり、商用目的として再利用したりすることはできません。あくまで個人や企業の非商用利用での閲覧、複製、送信に限られます。
- 収録されている内容を何らかの媒体に引用としてご利用される際は、出典として媒体名および年号、該当ページ番号、発行元(株式会社インプレスR&D)などの情報をご明記ください。
- オリジナルの発行時点では、株式会社インプレスR&D(初期は株式会社インプレス)と著作権者は内容が正確なものであるように最大限に努めました。すべての情報が完全に正確であることは保証できません。このファイルの内容に起因する直接および間接的な損害に対して、一切の責任を負いません。お客様個人の責任においてご利用ください。

お問い合わせ先

株式会社インプレス R&D

✉ iwp-info@impress.co.jp