

最後に、インプレス調査でインターネットにまだ「接続していない」と回答した層（N=324）について触れておきたい。この人たちはインターネットの利用者予備軍ととらえることもでき、その実態を探ることはこれからのインターネットを考える上で多少なりとも参考になると思われるからだ。

まず、今回の未接続者のうち半数以上（55%）はインターネットを利用した経験を持っており（p.77の図1参照）、接続はしていないものの興味自体は非常に高いことがうかがえる。居住地域は既接続者と同じく全国的に広がっているが、とりわけ「東京以外の関東地区」や「近畿地区」には多く、神奈川県などは1県だけで東京地区に比肩するほどである。

コンピュータの使用歴に関しては、「10年以上」の層の占める割合が既接続者で41%なのに対し、未接続者では27%。また「1年未満」の層も既接続者は4%なのに対し、未接続者では10%いる。したがって全体的に見れば、未接続者の方が若干経験が浅いといえるかもしれない（図35）。そのためか、趣味もほとんど同じ傾向にあるものの、「パソコン・コンピュータ・PC・Mac」や「パソコン通信」といったコンピュータ関連のものは、既接続者の11%に対し、未接続者では2ケタに達していない（図36）。

年齢は既接続者が「30歳以上35歳未満」をピークとしているのに対して、未接続者では「25歳以上30歳未満」「30歳以上35歳未満」「35歳以上40歳未満」がほぼ横一線の状況にある（図37）。会社員でいえば、若手から中堅までの層の意識が平均的に高いということか。年収は「30歳未満」の割合が高くなっている分、各階層で多少の増減はあるが、おおむね既接続者と同じ傾向を示していると考えてよさそうだ（図38）。

一方、業種を見ると「製造業」「研究・開発」が多い点では既接続者の場合と同じである。ただ「商社・卸売・小売業」が2ケタのパーセンテージを占めている点には注目したい（図39）。オンラインショッピングなど、ネット上でのビジネスに関心があることをうかがわせる。それを裏付けるように職種も「営業・販売」の比重が15%と、既接続者と比較して高い（図40）。また若干ではあるが「商工・サービス・自営」の比率が上がっている。この先、非技術者層への普及の先駆けとして期待できるかもしれない。

（編集部）

第3章インターネットの現状 インターネット利用者の実像と利用状況

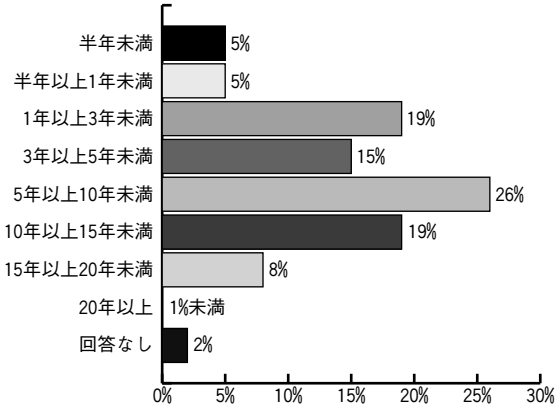


図35 コンピュータ使用歴 (I)

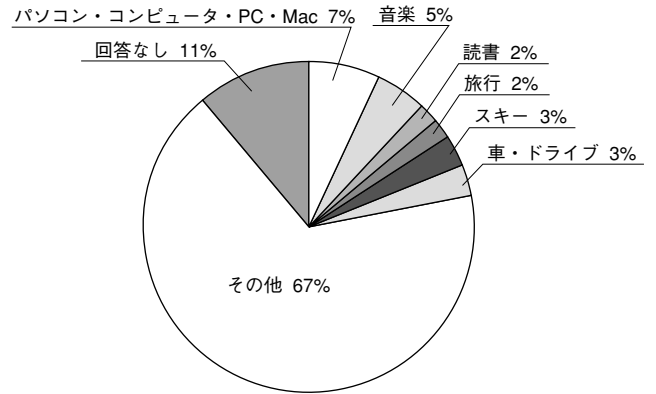


図36 趣味 (I)

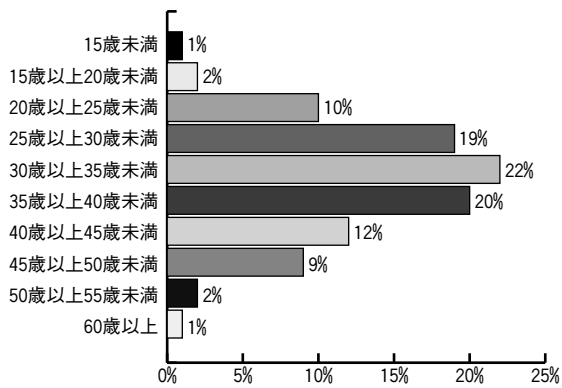


図37 年齢分布 (I)

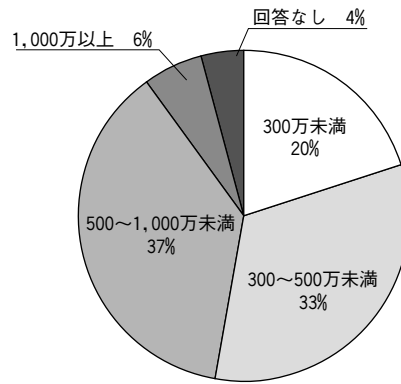


図38 年収 (I)

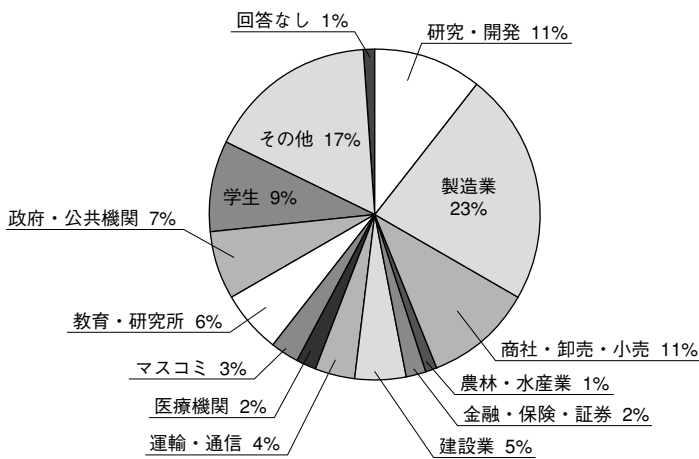


図39 業種分布 (I)

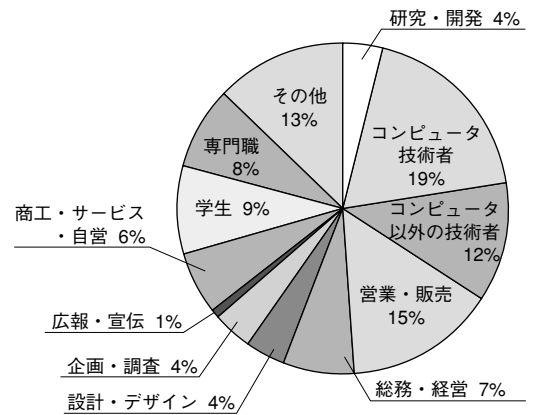


図40 職種分布 (I)



[インターネット白書 ARCHIVES] ご利用上の注意

このファイルは、株式会社インプレスR&Dが1996年～2012年までに発行したインターネットの年鑑『インターネット白書』の誌面をPDF化し、「インターネット白書 ARCHIVES」として以下のウェブサイトで公開しているものです。

<http://IWParchives.jp/>

このファイルをご利用いただくにあたり、下記の注意事項を必ずお読みください。

- 記載されている内容(技術解説、データ、URL、名称など)は発行当時のものです。
- 収録されている内容は著作権法上の保護を受けています。著作権はそれぞれの記事の著作者(執筆者、写真・図の作成者、編集部など)が保持しています。
- 著作者から許諾が得られなかった著作物は掲載されていない場合があります。
- このファイルの内容を改変したり、商用目的として再利用したりすることはできません。あくまで個人や企業の非商用利用での閲覧、複製、送信に限られます。
- 収録されている内容を何らかの媒体に引用としてご利用される際は、出典として媒体名および年号、該当ページ番号、発行元(株式会社インプレスR&D)などの情報をご明記ください。
- オリジナルの発行時点では、株式会社インプレスR&D(初期は株式会社インプレス)と著作権者は内容が正確なものであるように最大限に努めました。すべての情報が完全に正確であることは保証できません。このファイルの内容に起因する直接および間接的な損害に対して、一切の責任を負いません。お客様個人の責任においてご利用ください。

お問い合わせ先

株式会社インプレス R&D

✉ iwp-info@impress.co.jp