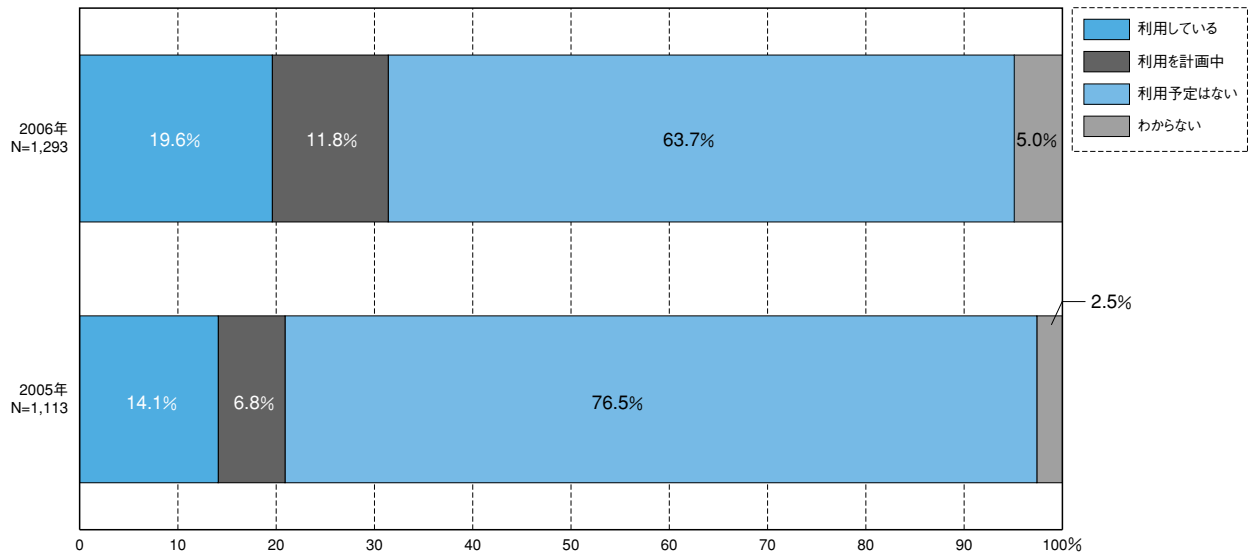


ASP

ASP利用企業は19.6%、利用を計画中の企業は11.8%

資料3-3-11 ASP利用の有無 [2005年-2006年]

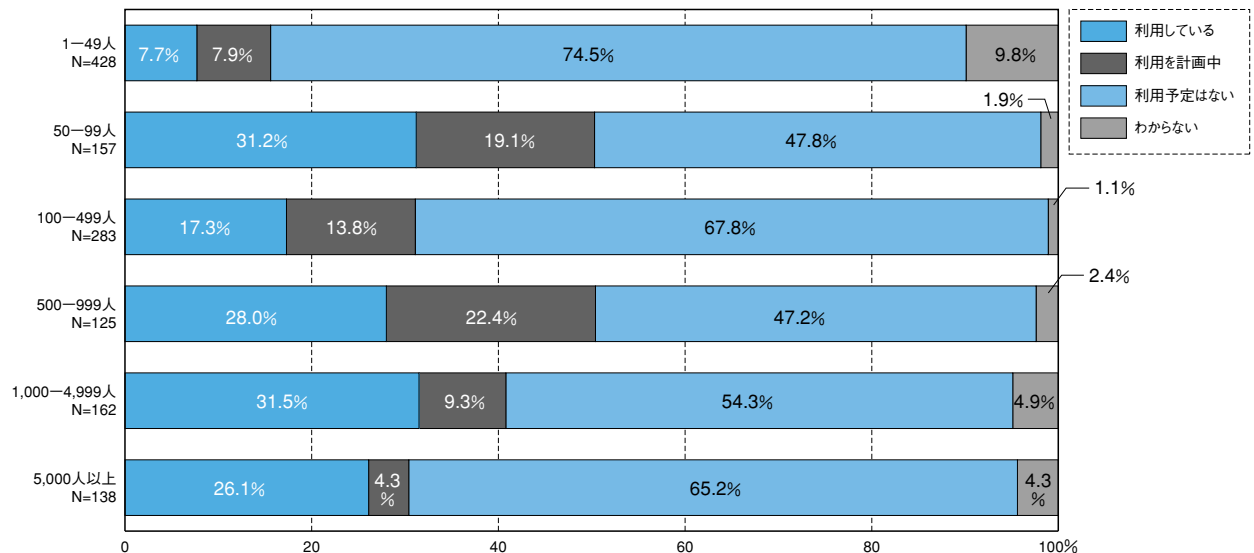


©Access Media/impress R&D,2006

ASP利用について2005年と比較したグラフであるが、2005年の14.1%から利用率、利用予定とも増加している。ASPは提供者のサーバー上で管理されるため、初期導入費用等が節約できる点や、セキュリティ面が強化され、サービス内容の種類も増えてきたことから、利用者が増加したと推測される。

ASPを利用する主な業種は「サービス業」「製造業」「コンピュータサービス業」

資料3-3-12 ASP利用の有無 [従業員規模別]



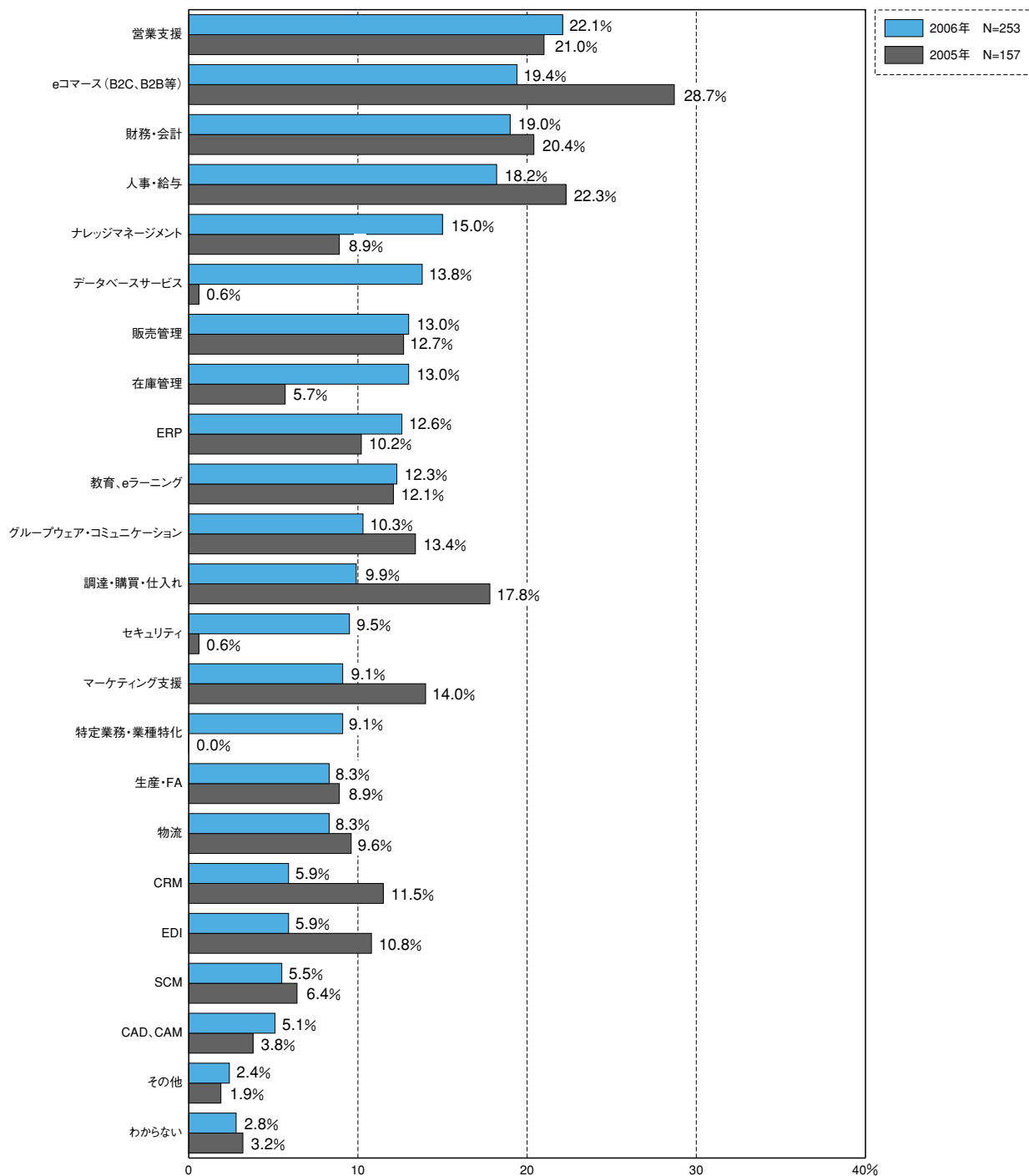
©Access Media/impress R&D,2006

従業員規模別にみた場合、利用しているのは「50-99人」の中小規模、500人以上4,999人以下の大規模である。ASPは提供するサービス内容により利用企業の業種が明確に異なる。規模にかかわらず利用率が高いのは「サービス業」「製造業」で、500人以上で利用率が高いのは「コンピュータ関連サービス業」である。

ASP

「営業支援」が22.1%でトップ、「eコマース」「財務・会計」も上位に

資料3-3-13 ASPの利用目的（複数回答）[2005年-2006年]



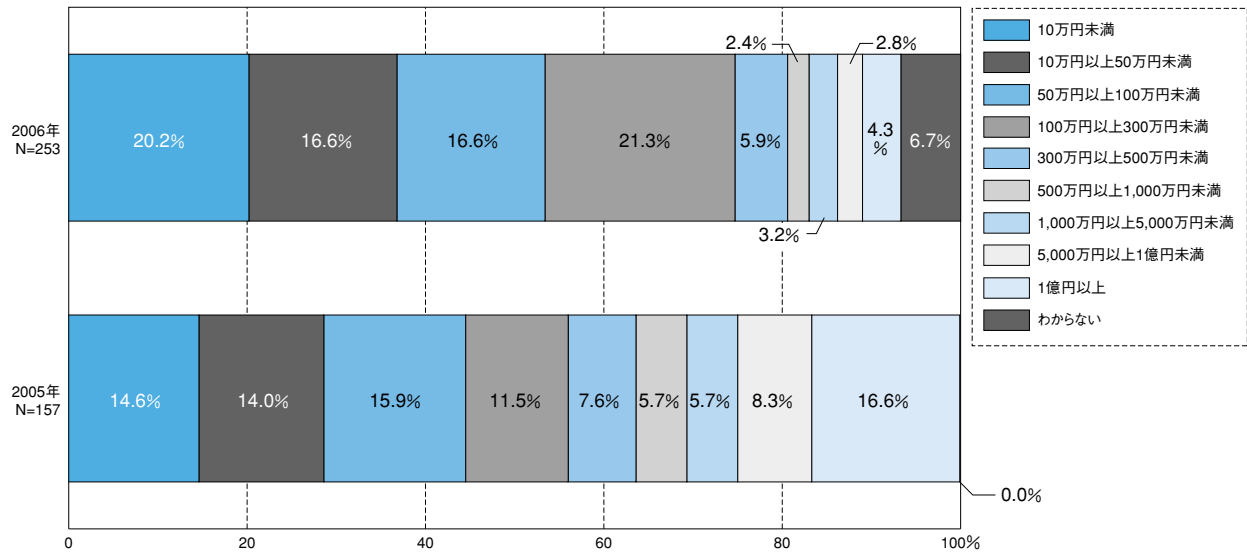
©Access Media/impress R&D,2006

ASPの利用目的は「営業支援」が22.1%で1位である。これは、中小規模の「サービス業」「製造業」の利用が中心で、業務効率化や構築する担当を置く必要がないことからコスト削減にも貢献していると思われる。また「財務・会計」なども、業種に合った内容や容易なカスタマイズが受け入れられていると推測される。

ASP

年間利用コストは300万円未満で7割、2005年より減少傾向

資料3-3-14 ASPの年間利用コスト [2005年-2006年]

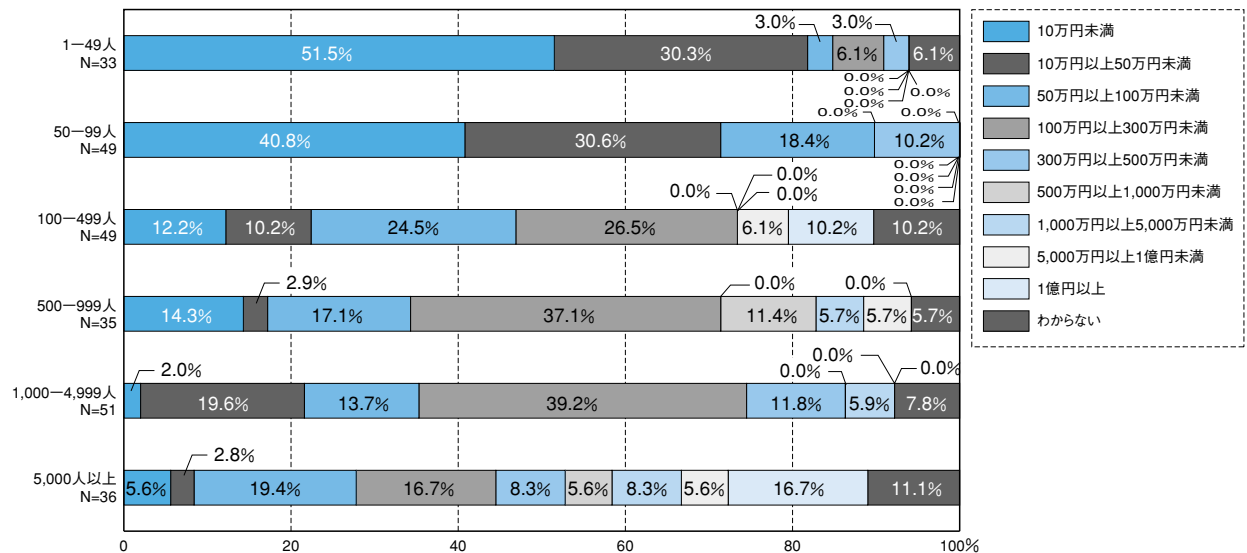


©Access Media/impress R&D,2006

ASP利用企業253サンプルの年間利用コストは、21.3%の「100万円以上300万円未満」と、20.2%を占める「10万円未満」が多く、300万円未満が7割以上を占める。2005年の5割以上と比較しても、利用コストを抑える傾向がみられる。

99人以下は「10万円未満」、100人以上は「100万円以上300万円未満」が主流

資料3-3-15 ASPの年間利用コスト [従業員規模別]



©Access Media/impress R&D,2006

従業員規模別では、企業規模と利用コストの金額には相関がみられ、大規模になるほど利用コストは高額になる。99人以下の小規模企業では「10万円未満」が主流で、100人以上からは、「100万円以上300万円未満」の割合が高い。



[インターネット白書 ARCHIVES] ご利用上の注意

このファイルは、株式会社インプレスR&Dが1996年～2012年までに発行したインターネットの年鑑『インターネット白書』の誌面をPDF化し、「インターネット白書 ARCHIVES」として以下のウェブサイトで公開しているものです。

<http://IWParchives.jp/>

このファイルをご利用いただくにあたり、下記の注意事項を必ずお読みください。

- 記載されている内容(技術解説、データ、URL、名称など)は発行当時のものです。
- 収録されている内容は著作権法上の保護を受けています。著作権はそれぞれの記事の著作者(執筆者、写真・図の作成者、編集部など)が保持しています。
- 著作者から許諾が得られなかった著作物は掲載されていない場合があります。
- このファイルの内容を改変したり、商用目的として再利用したりすることはできません。あくまで個人や企業の非商用利用での閲覧、複製、送信に限られます。
- 収録されている内容を何らかの媒体に引用としてご利用される際は、出典として媒体名および年号、該当ページ番号、発行元(株式会社インプレスR&D)などの情報をご明記ください。
- オリジナルの発行時点では、株式会社インプレスR&D(初期は株式会社インプレス)と著作権者は内容が正確なものであるように最大限に努めました。すべての情報が完全に正確であることは保証できません。このファイルの内容に起因する直接および間接的な損害に対して、一切の責任を負いません。お客様個人の責任においてご利用ください。

お問い合わせ先

株式会社インプレス R&D

✉ iwp-info@impress.co.jp