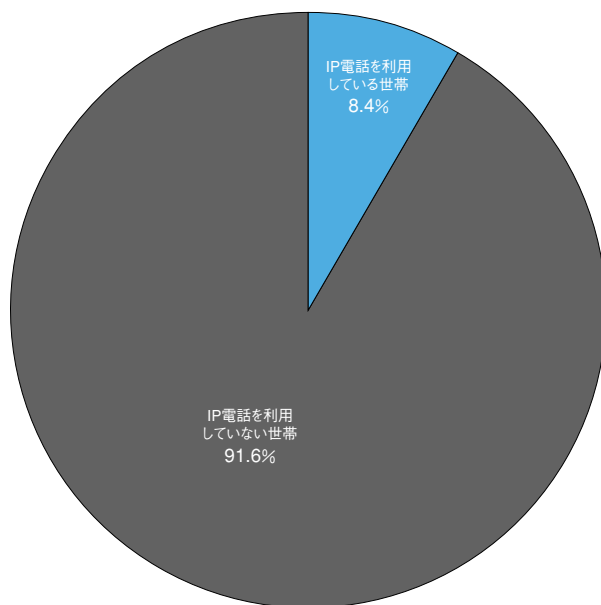


世帯浸透率

IP電話利用世帯は8.4%

資料 1-3-1 IP電話の世帯普及率 N=41,025

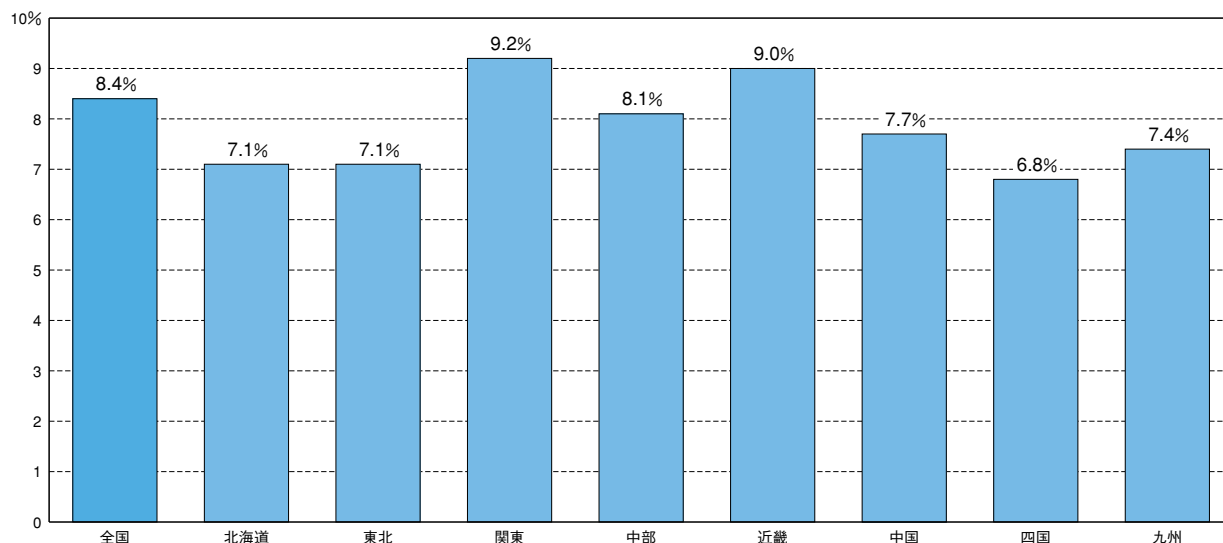


回答世帯41,025サンプルのうち、IP電話利用世帯は8.4%と1割に満たない。ここでいうIP電話は、電話番号やIDを持っているインターネット電話であること、固定電話とも接続可能なインターネット電話であること、としているため、ISP提供によるIP電話やSkypeも含まれる。IP電話の普及は、ADSL普及直後に始まり、ブロードバンド利用世帯が主な対象世帯である。

©Access Media/impress R&D,2006

関東、近畿のIP電話世帯普及率は9%を超える

資料 1-3-2 地域別 IP電話の世帯普及率 N=41,025



©Access Media/impress R&D,2006

地域別にみたIP電話の世帯普及率であるが、「関東」、「近畿」は9%を超え世帯普及率が高い。IP電話は、ブロードバンド利用環境が基本となるため、先述したブロードバンド世帯普及率（資料 1-1-6）の順位と相関が見られる。



[インターネット白書 ARCHIVES] ご利用上の注意

このファイルは、株式会社インプレスR&Dが1996年～2012年までに発行したインターネットの年鑑『インターネット白書』の誌面をPDF化し、「インターネット白書 ARCHIVES」として以下のウェブサイトで公開しているものです。

<http://IWParchives.jp/>

このファイルをご利用いただくにあたり、下記の注意事項を必ずお読みください。

- 記載されている内容(技術解説、データ、URL、名称など)は発行当時のものです。
- 収録されている内容は著作権法上の保護を受けています。著作権はそれぞれの記事の著作者(執筆者、写真・図の作成者、編集部など)が保持しています。
- 著作者から許諾が得られなかった著作物は掲載されていない場合があります。
- このファイルの内容を改変したり、商用目的として再利用したりすることはできません。あくまで個人や企業の非商用利用での閲覧、複製、送信に限られます。
- 収録されている内容を何らかの媒体に引用としてご利用される際は、出典として媒体名および年号、該当ページ番号、発行元(株式会社インプレスR&D)などの情報をご明記ください。
- オリジナルの発行時点では、株式会社インプレスR&D(初期は株式会社インプレス)と著作権者は内容が正確なものであるように最大限に努めました。すべての情報が完全に正確であることは保証できません。このファイルの内容に起因する直接および間接的な損害に対して、一切の責任を負いません。お客様個人の責任においてご利用ください。

お問い合わせ先

株式会社インプレス R&D

✉ iwp-info@impress.co.jp